



T | PRVW00 | 1

ZALIJEPITI NALJEPNICU UÇENIKA



BIOLOGJI

KONTROLLIMI EKSTERN I NJOHURIVE TË NXËNËSVE NË FUND TË CIKLIT III TË SHKOLLËS FILLORE

QERSHOR, VITI SHKOLLOR 2025-2026

UDHËZIME

KOHA PËR ZGJIDHJEN E TESTIT ËSHTË: 60 MINUTA

Mjetet e lejuara: lapsi grafit, goma dhe stilolapsi.

Lexoni me kujdes çdo detyrë dhe udhëzimet që janë shkruar para çdo grupi të detyrave.

Nëse një detyrë e zgjidhni në më shumë mënyra, shënoni qartë se cilën zgjidhje duhet ta vlerësojë vlerësuesi.

Zgjidhjen e detyrës/pyetjes DUHET patjetër ta shkruani në vendin e paraparë për atë detyrë/pyetje.

GJATË PUNËS NË TEST NUK LEJOHET PËRDORIMI I PAJISJEVE ELEKTRONIKE DHE KORREKTUESIT.

Detyra do të vlerësohet me 0 pikë nëse:

- ▶ është e pazgjidhur ose e zgjidhur gabim
- ▶ zgjidhja është shkruar në vend që nuk është i paraparë për atë detyrë/pyetje
- ▶ janë rrethuar më shumë përgjigje të ofruara
- ▶ është shkruar në mënyrë të palexueshme dhe të paqartë.

Nëse gaboni, vijëzoheni dhe zgjidheni përsëri.

TË UROJMË SHUMË SUKSES!



T | PRVW00 | 2

Në pyetjet nga 1 deri tek 5 rretho shkronjën përpara përgjigjes së saktë.

1



P | VMV7J | 2

1. Fjala Viola sipas emrit shkencorë të llojit *Viola sylvetris* përcakton:

- A. rendin
- B. llojin
- C. gjininë
- D. familjen

2

2



P | HLWGU | 2

Gjenerata saporofite tek myshqet paraqet:

- A. anteridiet i arkegoniet
- B. myshqet e rritura dhe zigoten
- C. sporet dhe protonemen
- D. zigoten dhe sporogonin

2



T | PRV00 | 3



P | 5KQX4 | 3

3

Mbajtjen e ekulibrit të trupit e kontrollojnë:

- A. truri i madh
- B. truri i mesëm
- C. truri i vogël
- D. shtylla e trurit

2

4



P | CPG9M | 3

Si quhet acidi i cili është i pranishëm në stomak?

- A. acidi i sulfurit
- B. acidi i azotit
- C. acidi klorhidrik
- D. acidi acetik

2

Në pyetjet nga 5 deri tek 10 me kujdes plotëso tabelat.



5

Plotëso tabelën ku karakteristikat e ofruara t'i bashkohen duke ju përshtatur tipit të qelizës.

- A. Nuk ka bërthamë të organizuar.
- B. Materiali i trashëgimisë gjendet në bërthamë.
- C. Muri qelizorë është i ndërtuar nga proteinat.
- D. Materiali i trashëgimisë është i përhapur në citoplazëm.
- E. Tipi i qelizës të cilin e ka organizmi jonë.

Qeliza prokariote	
Qeliza eukariote	

2



6

Plotësoni tabelën ashtu që kërpudhat e ofruara me shkronja bashkoni me kërpudhat ushqyese dhe helmuese.

- A. Boletus edulis
- B. Muhari
- C. Agaricus campestris
- D. Boletus satanas
- E. Tartufi

KERPUDHAT USHQYESE	
KERPUDHAT HELMUESE	

2



T | PRV00 | 6



P | TXUF8 | 6

7

Shëno X në vendin përkatës në tabelë duke lidhur drejt bimën me llojin e fryteve.

- | | |
|------------|---------------------|
| A. qershia | 1. fryti i përbërë |
| B. mjedra | 2. frytësit |
| C. fiku | 3. fryti i thjeshtë |

BIMA	LLOJET E FRYTEVE		
	1.	2.	3.
A.			
B.			
C.			

2



T | PRVW00 | 7



P | GRHTH | 7

8

Plotëso tabelën ku grupet e paraqitura të kribbave shoqëroi me organizmat që ju përkasin.

- A. Planariet
- B. Trikinzoza
- C. Krimbat e fëmijëve
- D. Shushunjat
- E. Shiriti i qenit-ekinokoku
- F. Krimbi i shiut

Krimbat e shtypur	
Krimbat e rumbullakët	
Krimbat unazorë	

2

9



P | SGS6F | 7

Duke shkruar shkronjën X në vendin përkatës në tabelë lidh pjesët e sistemit nervorë me proceset e duhura.

- | | |
|-------------------------------------|----------------------|
| 1. Kontrolli i temperaturës trupore | A. Shtylla kurrizore |
| 2. Memorie | B. Palca e zgjatur |
| 3. Puna e zemrës | C. Truri i mesëm |
| 4. Lëvizjet refleksi | D. Truri i madh |

PROCESI	PJESËT E SISTEMIT NERVOR			
	A.	B.	C.	D.
1.				
2.				
3.				
4.				

2



T | PRV00 | 8



P | LEQH7 | 8

10

10. Plotësoni tabelën ashtu që pranë rolit të hormoneve shkruaj se për cilin hormon bëhet fjalë.

ROLI I HORMONEVE	HORMONET
Ulin sasinë e sheqerit në gjak	
Përshejtojnë punën e zemrës	
Rrisin sasinë e sheqerit në gjak	
Hormoni i cili ndikon në paraqitjen e mjekrës dhe mustakëve	

2

Në pyetjet nga 11 deri tek 20 shkruaj përgjigjet në vendet e parapara.

11



P | K5ZU2 | 8

Procesi i shkatërrimit të baktereve për të ruajtur qumështin, lëngjet dhe verën nga prishja quhet _____. Shkatërrimi i baktereve në procesin e konservimit të primeve, peshkut dhe mishit kryhet përmes procesit të _____.

2



T | PRVW00 | 9

12



P | 9GA6Q | 9

Likenet paraqesin simbiozën midis dy organizmave të ndryshëm. Njëri simbiot është alga e gjelbër ose bakteri blu në të gjelbër, ndërsa simbionti i dytë është kërpudha.

A. Cili është roli i algës së gjelbër ose bakterit blu në të gjelbër në atë simbiozë?

Përgjigje: _____.

B. Cili është roli i kërpudhës në atë simbiozë?

Përgjigje: _____.

2

13



P | Y5FFM | 9

Si quhet lulja e cila përmbanë krezën e pistilit dhe pjalmorën?

Përgjigje: _____

1

14



P | R8TQ4 | 9

A. Tek cilat kafshë për herë të parë gjatë evolucionit paraqitet sistemi i gjakut?

Përgjigje: _____

B. Çfarë tipit është?

Përgjigje: _____

2



T | PRVW00 | 10



P | HFFMC | 10

15

Shiko figurën dhe përgjigju në pyetjet:



- A. Cili organizëm është i paraqitur në figurë? _____
- B. Cilit grup të peshqve ju përket? _____
- C. Cilin organ specifik të shumë peshqve, ajo nuk e ka? _____

3

16



P | Q6MBW | 10

Trupi i gjitarëve është i mbuluar me _____. Shumimi është _____ dhe embrioni zhvillohet në _____.

2



T | PRVW00 | 11

17



P | H8PUY | 11

Cilat pjesë i posedon qeliza bimore, dhe nuk janë të pranishme tek qeliza shtazore?

- Përgjigje: 1. _____
2. _____
3. _____

3

18



P | A9MKW | 11

Funksioni i zemrës i harmonizuar reciprokisht, muskuli tërthorë-gjatësor dhe mushkëritë mundësojnë sistemin

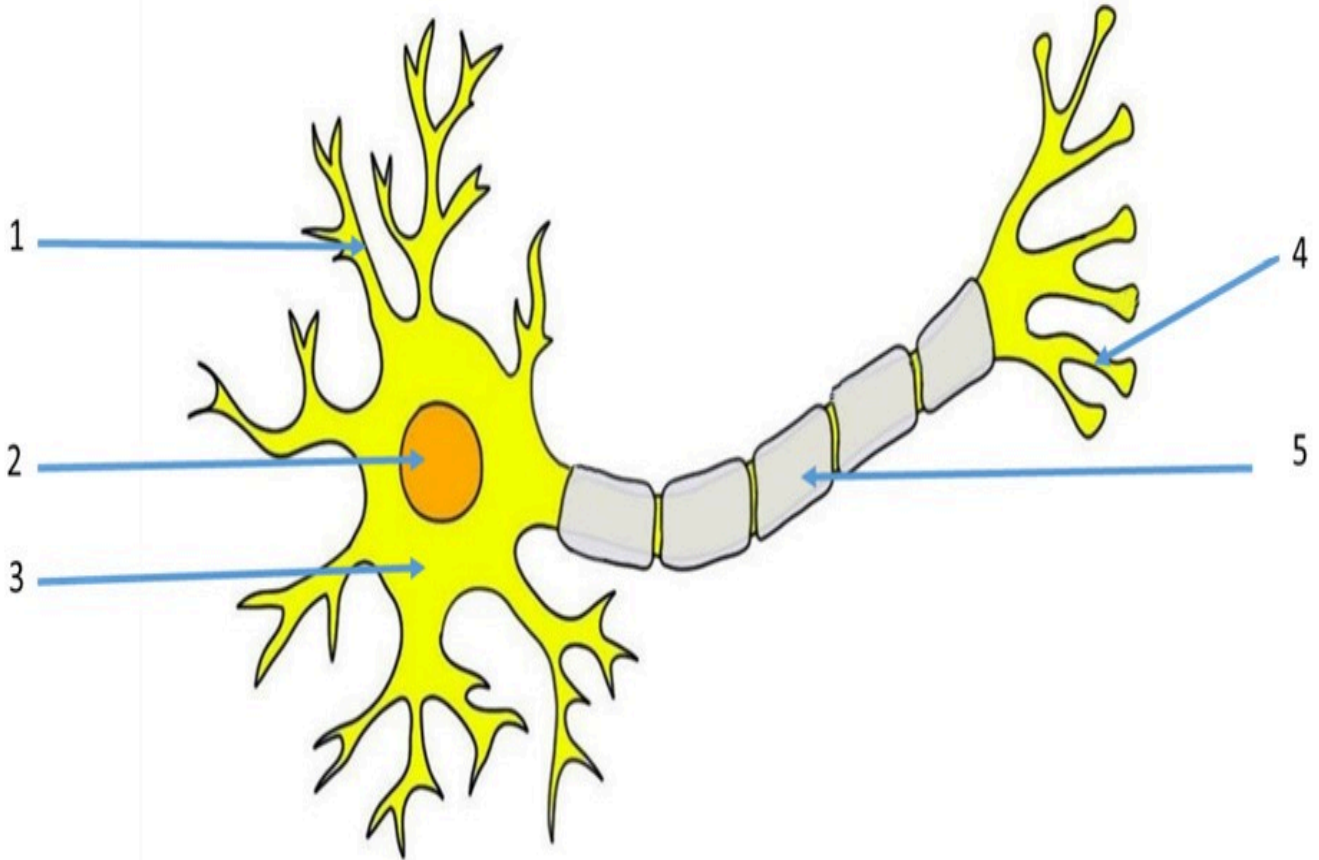
_____ .

1



19

Shkruaj emrat e shënuar në pjesët e qelizës nervore.



- 1. _____
- 2. _____
- 3. _____
- 4. _____
- 5. _____

3



T | PRVW00 | 13



P | H3C2R | 13

20

Gjatë ovulimit vjen deri tek lirimi i qelizës vezë të pjekur me spërkatjen folikulës e cila quhet

_____.

1



T | PRVW00 | 14



T | PRVW00 | 15



T | PRVW00 | 16

