



T | PRVW00 | 0

ZALIJEPITI NALJEPNICU UÇENIKA



MATEMATIKË

KONTROLLIMI EKSTERN I NJOHURIVE TË NXËNËSVE NË FUND TË CIKLIT III TË SHKOLLËS FILLORE

PRILL, VITI SHKOLLOR 2025-2026

UDHËZIME

KOHA PËR ZGJIDHJEN E TESTIT ËSHTË: 70 MINUTA

Mjetet e lejuara: lapsi grafit dhe goma, stilolapsi, veglat gjeometrike.

Lexo me kujdes udhëzimet.

Mos i shfletoni faqet dhe mos filloni të zgjidhni detyrat derisa t'u lejojë mësimdhënësi kujdestar. Testi përmban 15 detyra. Gjatë punës mund të përdorni formulat që janë dhënë në fillim të testit.

Lexoni me kujdes detyrat dhe mendoni para se t'i zgjidhni. Nëse ju duket se një detyrë është shumë e vështirë, mos u ndalni shumë gjatë në të, por përpiquni të zgjidhni tjetrën. Tek detyrat e pazgjidhura kthehuni më vonë.

Nëse gaboni, vijëzoheni dhe zgjidhni përsëri. Nëse një detyrë e keni zgjidhur në më shumë mënyra, shënoni qartë se cila zgjidhje do të vlerësohet. Kur të përfundoni, kontrolloni përgjigjet tuaja.

Zgjidhjen e detyrës/pyetjes DUHET patjetër ta shkruani në vendin e paraparë për atë detyrë/pyetje.

GJATË PUNËS NË TEST NUK LEJOHET PËRDORIMI I PAJISJEVE ELEKTRONIKE DHE KORREKTUESIT.

Detyra do të vlerësohet me 0 pikë nëse:

- ▶ është e pazgjidhur ose e zgjidhur gabim
- ▶ zgjidhja është shkruar në vend që nuk është i paraparë për atë detyrë/pyetje
- ▶ janë rrethuar më shumë përgjigje të ofruara
- ▶ është shkruar në mënyrë të palexueshme dhe të paqartë.

TË UROJMË SHUMË SUKSES!



FORMULAT

- Katrori i shumës: $(a + b)^2 = a^2 + 2ab + b^2$
- Katrori i ndryshimit: $(a - b)^2 = a^2 - 2ab + b^2$
- Ndryshimi i katrorëve: $a^2 - b^2 = (a + b)(a - b)$
- Shumëzimi i fuqive me baza të njëjta: $a^m \cdot a^n = a^{m+n}$
- Pjesëtimi i fuqive me baza të njëjta: $a^m : a^n = a^{m-n}$
- Rrënja e prodhimit: $\sqrt{ab} = \sqrt{a} \cdot \sqrt{b}$
- Rrënja e herësit: $\sqrt{a : b} = \sqrt{a} : \sqrt{b}$

- Teorema e Pitagorës: $c^2 = a^2 + b^2$
(c – gjatësia e hipotenuzës, a i b – gjatësia e katetave)
- Sipërfaqja e trekëndëshit: $S = \frac{ah_a}{2} = \frac{bh_b}{2} = \frac{ch_c}{2}$
(a , b dhe c – gjatësia e brinjëve, h_a , h_b dhe h_c – gjatësitë e lartësive përkatëse)
- Sipërfaqja dhe lartësia e trekëndëshit barabrinjës $S = \frac{a^2\sqrt{3}}{4}$, $h = \frac{a\sqrt{3}}{2}$
(a – gjatësia e brinjës)
- Sipërfaqja e paralelogramit: $S = a \cdot h_a = b \cdot h_b$
(a dhe b – gjatësitë e brinjëve, h_a dhe h_b – gjatësitë e lartësive)
- Sipërfaqja e rombit: $S = \frac{d_1 \cdot d_2}{2}$
(d_1 dhe d_2 – gjatësitë e diagonaleve)
- Sipërfaqja e trapezit: $S = \frac{a+b}{2} \cdot h$
(a dhe b – gjatësitë e bazave, h – gjatësia e lartësisë)
- Perimetri i rrethit: $P = 2r\pi$, Sipërfaqja e rrethit: $S = r^2\pi$
(r – gjatësia e rrezes)



FORMULAT

- Sipërfaqja e kubit: $S = 6a^2$
(a – gjatësia e brinjës)
- Vëllimi i kubit: $V = a^3$
(a – gjatësia e brinjës)
- Sipërfaqja e kuadrit (kuboidit): $S = 2(ab + ac + bc)$
(a , b dhe c – gjatësitë e brinjëve)
- Vëllimi i kuadrit (kuboidit): $V = abc$
(a , b dhe c – gjatësitë e brinjëve)

Shenjat: B – sipërfaqja e bazës, M – sipërfaqja e mbështjellësit dhe H – gjatësia e lartësisë

- Sipërfaqja e prizmit: $S = 2B + M$
- Vëllimi prizmit: $V = B \cdot H$
- Sipërfaqja piramidës: $S = B + M$
- Vëllimi piramidës : $V = \frac{1}{3} B \cdot H$
- Sipërfaqja cilindrit: $S = 2B + M = 2r\pi(r+H)$
(r – gjatësia e rrezes së bazës)
- Vëllimi cilindrit: $V = B \cdot H = r^2\pi H$
(r – gjatësia e rrezes së bazës)
- Sipërfaqja konit: $S = B + M = r\pi(r+s)$
(r – gjatësia e rrezes së bazës dhe s – gjatësia e përfutueses-gjeneratrisës)
- Vëllimi konit: $V = \frac{1}{3} B \cdot H = \frac{1}{3} r^2\pi H$
(r – gjatësia e rrezes së bazës)



T | PRVW00 | 3

Në detyrat në vijim rrethoni shkronjën para përgjigjes së saktë.

1



P | 5FK7E | 3

Numri $-\frac{3}{4}$ i shkruar në formën e numrit dhjetor është:

- A. $-7,5$
- B. $-3,4$
- C. $-0,34$
- D. $-0,75$

1

2



P | VCMRS | 3

Nga 500 nxënës të anketuar, 40% e tyre preferojnë lëng, ndërsa pjesa tjetër e nxënësve preferojnë qumësht. Sa është numri i nxënësve që preferojnë qumësht?

- A. 300
- B. 200
- C. 60
- D. 40

1



T | PRV00 | 4



P | V934B | 4

3

Cila shprehje ka të njëjtën vlerë si $(-0,5) + 2,3$?

- A. $(-0,5) + (-2,3)$
- B. $(-2,3) + (0,5)$
- C. $2,3 - 0,5$
- D. $0,5 - 2,3$

1

4



P | MDDTF | 4

Agimi ka krijuar një kod prej pesë shifrash për hapjen e telefonit celular. Ndërkohë ka harruar shifrën e fundit, por e di që kodi ka qenë numër pesëshifror i pjestueshëm me 9. Nëse pjesa që e ka mbajtur mend është 4625, cilën shifër ka harruar Agimi?

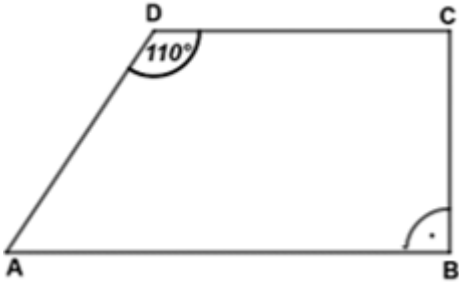
- A. 0
- B. 1
- C. 3
- D. 9

1



5

Është dhënë trapezi $ABCD$.



Nga mundësitë e ofruara, cila është masa e këndit $\angle DAB$?

- A. 60°
- B. 70°
- C. 80°
- D. 90°

1

6



Nëse vëllimi i kubit është 27cm^3 , sa është shuma e gjatësive të brinjëve të tij?

- A. 24cm
- B. 27cm
- C. 32cm
- D. 36cm

1



T | PRVW00 | 6

Detyrat në vijim zgjidhni me ecuri. Pikët ndahen në bazë të parashtrimit të saktë, ecurisë së zgjidhjes dhe rezultatit i cili rrjedhë nga puna korrekte.

7. Llogaritni:

Vërejtje: do të pranohen vetëm zgjidhjet me ecurinë e punës.

7. a



P | 8ZDWU | 6

$$6 + 4 \cdot (15 \cdot 3 - 105 : 5)$$

1

7. b



P | 2VXVJ | 6

$$\frac{0,4 \cdot (-0,2)}{-0,8}$$

1

7. c



P | 5PF4Q | 6

$$\sqrt{8} - \sqrt{2}$$

1



T | PRV00 | 7



P | SY544 | 7

8

Janë dhënë shprehjet $A = x - 2$ i $B = (x - 1)(4x + 1)$.

Llogaritni shprehjen $4A^2 - B$.

3



T | PRV00 | 8



P | AWR7J | 8

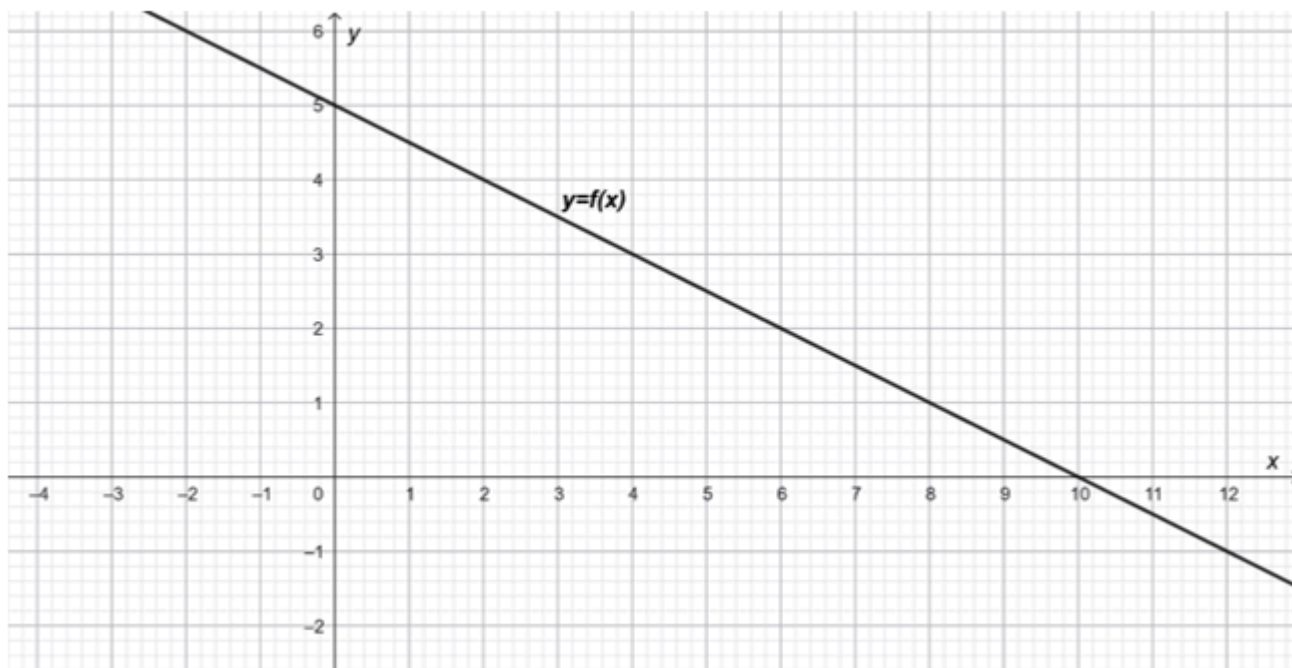
9

Zgjidhni inekuacionin $5 - \frac{x - 1}{2} > x$.

2



10. Duke përdorur grafikun e dhënë të funksionit linear $y = f(x)$ përgjigju në pyetjet në vijim.



10. a



P | S5RS2 | 9

Cila është vlera e $f(2)$?

10. b



P | HTPCD | 9

Për cilat vlera të x vlen $f(x) > 0$?



T | PRVW00 | 10



P | UF6M8 | 10

11

Çmimi i biletës për parkun avanturistik për fëmijët është 3€, ndërsa për të rriturit 5€. Llogaritni sa fëmijë kanë vizituar parkun, nëse atë ditë janë shitur 13 bileta, me çka është realizuar fitimi prej 51€.

3



T | PRVW00 | 11

12. Familja Gojani merret me kultivimin e ullinjve. Me tabelë është paraqitur prodhimi i ullishtës së tyre gjatë pesë viteve të fundit.

| Viti | 2021 | 2022 | 2023 | 2024 | 2025 |
|---------------------------|------|------|------|------|------|
| Prodhimi i ullinjve në kg | 1600 | 2000 | 1500 | 1800 | 3000 |

12. a



P | 8MSEK | 11

Cilin vit ka qenë prodhimi më i dobët?

1

12. b



P | TV4SU | 11

Për sa kilogramë është rritur prodhimi nga viti 2023 deri në vitin 2025?

1



T | PRV00 | 12



P | FLFLW | 12

12. c

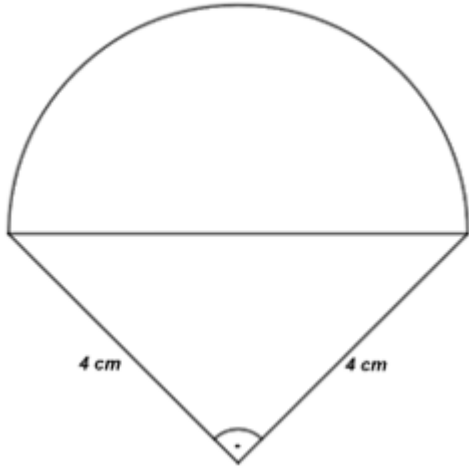
Llogaritni prodhimin mesatar të udhinjve për periudhën e dhënë kohore.

2



13

Llogaritni sipërfaqen e gjysmërrethit i cili është ndërtuar mbi hipotenuzën e trekëndëshit kënddrejtë dybrinjëshëm (barakrahësh), kateta e të cilit ka gjatësinë 4cm .



3



14

Llogaritni perimetrin e paralelogramit sipërfaqja e të cilit është 120cm^2 , nëse gjatësitë e lartësive të tij janë 10cm dhe 15cm .

3



T | PRVW00 | 15



P | 4F3F5 | 15

15

Llogaritni sa kartonë më së pakti nevojiten për të formuar piramidën e rregullt trefaqëshe me brinjë të njëjta (tetraedri), nëse gjatësia e brinjës së saj është 10cm .

2



T | PRVW00 | 16

FAQE PËR USHTRIME

A large rectangular area defined by a dashed border, intended for handwritten notes or answers.



T | PRVW00 | 17



T | PRVW00 | 18



T | PRVW00 | 19

