



CFARË?
SI?
KUR?
KU?

MATURA E VOGËL



UDHËZUES I KONTROLLIMIT EKSTERN
TË NJOHURIVE NË FUND TË CIKLIT TË TRETË



MATURA E VOGËL

ÇFARË? SI? KUR? KU?

UDHËZUES I KONTROLLIMIT EKSTERN
TË NJOHURIVE NË FUND TË CIKLIT TË TRETË

BOTUESI

IP Qendra e Provimeve

PËR BOTUESIN

Mr. Millosh Triviq

AUTORJA DHE REDAKTORJA

Bojana Ostojiq

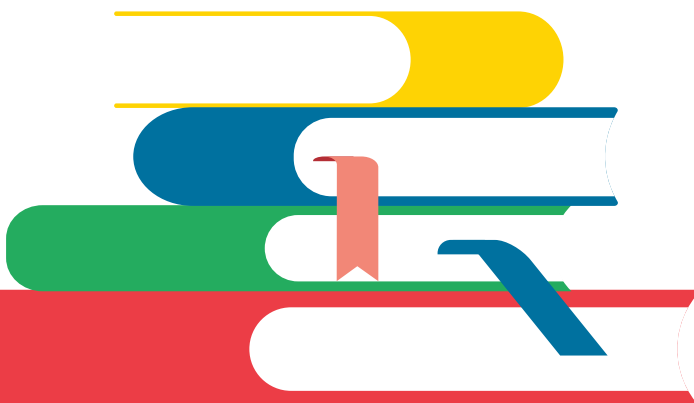
DIZAJNI DHE PËRGATITJA TEKNIKE

Svetllana Lolla Miliçković

PËRKTHEU

Luigj Berisha

www.iccg.co.me



A



B



C





MATURA E VOGËL

ÇFARË?
SI?
KUR?
KU?



UDHËZUES I KONTROLLIMIT EKSTERN
TË NJOHURIVE NË FUND TË CIKLIT TË TRETË

Podgoricë, 2024



Të dashur nxënës*, të dashur prindër,

“Matura e Vogël” është përvoja juaj e parë me këtë lloj kontrollimi njohurish, e cila mund t’ju duket e vështirë, sepse është e panjohur për ju. Pikërisht për këtë arsye Qendra e Provimeve vendosi t’ju ndihmojë të kuptoni të gjithë procesin në mënyrën e duhur. Qëllimi është që të punoni sa më mirë testet dhe të keni sukses në provime pa stres të panevojshëm.

Ne kemi hartuar një udhëzues që do të jetë i dobishëm për ju nxënës, por edhe për prindërit. Lexojeni me kujdes dhe kaloni së bashku materialin që kemi përgatitur për ju, njihuni me procedurat dhe rregullat që duhen të ndiqni gjatë kontrollimit ekstrën të njohurive. Përmes përgjigjeve në pyetjet: **Çfarë? Kur? Si? Ku?** do të gjeni të gjitha informacionet e rëndësishme që mund t’ju ndihmojnë.

Ajo që është e rëndësishme për ju të dini është se ne jemi në dispozicionin tuaj për çdo pyetje shtesë dhe ndihmë nëse diçka nuk është e qartë për ju. Na shkruani në adresën e e-mailit **ic@iccg.edu.me** ose na telefononi në numrin e telefonit **020 665-590**.

Në këtë udhëzues u përpoqëm t’ju shpjegojmë të gjitha hapat e kontrollimit të njohurive - nga ajo se cilat lëndë janë të detyrueshme, cilat mund t’i zgjidhni, si jepen ato dhe si merren rezultatet përfundimtare. Rregullat vlejné në mënyrë të barabartë për çdo nxënës në Mal të Zi, në mënyrë që t’i jepni provimet në të njëjtat kushte.

Ne dëshirojmë që ju të tregoni njohuri, të jeni të suksesshëm dhe në fund të kënaqur me rezultatet tuaja. Dhe pastaj, regjistrohuni në shkollën e mesme që dëshironi dhe arrini qëllimet tuaja. Qendra e Provimit do t’ju ndihmojë në këtë. Ju urojmë shumë suksese!

Me fat!

Mr. Millosh Trivija

*Të gjitha shprehjet e përdorura në këtë broshurë për personat fizike në gjininë mashkullore përfshijnë të mjetat shprehje në gjininë femerore.

ÇFARË ËSHTË KONTROLLIMI EKSTERN I NJOHURIVE OSE "MATURA E VOGËL"?

NË FUND TË KLASËS SË NËNTË TË SHKOLLËS FILLORE, JU I NËNSHTROHENI KONTROLLIMIT EKSTERN TË NJOHURIVE TË NJOHUR PËR JU SI "MATURA E VOGËL".

Matura e Vogël është një kontrollim ekstern i njohurive që zbatohet sipas rregullave të përcaktuara në mënyrë që nxënësit në të gjitha shkollat t'i nënshtrohen provimit në kushte të barabarta: **Të gjithë nxënësit i nënshtrohen provimit në të njëjtën ditë, në të njëjtën orë dhe zhvillojnë të njëjtin test.**

KUSH I PËRGATIT DETYRAT PËR MATURËN E VOGËL?

QENDRA E PROVIMEVE ËSHTË E NGARKUAR PËR PËRGATITJEN E DETYRAVE DHE SHTYPJEN E TESTEVE.

Testet paktohen në Qendrën e Provimeve në qese të posaçme sigurie dhe dorëzohen në shkolla ditën e provimit.

CILAT LËNDË JAPIN NXËNËSIT NË MATURËN E VOGËL?

NË MATURËN E VOGËL JEPEN TRI LËNDË.

Provimet jepen tri ditë rresht, një ditë-një provim:

DITA E PARË ▶ Gjuha malazeze-serbe, boshnjake, kroate dhe letërsia/ Gjuha shqipe dhe letërsia

DITA E DYTË ▶ Matematika

DITA E TRETË ▶ Një lëndë sipas zgjedhjes. Mund të zgjidhni një nga lëndët e dhëna: Gjuhë angleze, Gjuhë Ruse, Gjuhë italiane, Gjuhë gjermane, Gjuhë frënge, Biologji, Kimi, Fizikë, Gjeografi dhe Histori.



SA ËSHTË KOHA E ZGJATJES SË PROVIMIT?

TË GJITHA PROVIMET FILLOJNË NË ORËN 12.00 DHE ZGJASIN:

- Gjuha malazeze-serbe, boshnjake, kroate dhe letërsia/Gjuha shqipe dhe letërsia ▶ **70 MINUTA**
- Matematika ▶ **70 MINUTA**
- Gjuhët e huaja ▶ **60 MINUTA**
- Fizika, Kemia dhe Biologjia ▶ **60 MINUTA**
- Historija dhe Gjeografia ▶ **70 MINUTA**

KUR I NËNSHTROHENI PROVIMIT TË MATURËS SË VOGËL?

TË GJITHË NXËNËSIT I NËNSHTROHENI PROVIMIT TË MATURËS SË VOGËL NË NJË AFAT I CILI ËSHTË PARAPARË ME KALENDARIN E SHKOLLËS, DHE I CILI ZBATOHET NË MUAJIN PRILL OSE MAJ. Në fillim të vitit shkollor në shkollë e kanë për detyrë që t'ju informojnë për datat e dhënies së provimeve.

PO ÇFARË NDODHË NËSE NXËNËSI NUK MUND TË JETË I PRANISHËM NË PROVIME?

NXËNËSIT TË CILËT PËR SHKAQE TË ARSYESHME NUK I JANË NËNSHTRUAR TESTIT TË NJOHURIVE OSE NJË PJESE TË TESTIT TË NJOHURIVE BRENDA AFATIT TË PËRCAKTUAR ME KALENDARIN SHKOLLOR, KANË TË DREJTË TË JAPIN PROVIMIN NË NJË ORAR TË RI TË PËRCAKTUAR NGA QENDRA E PROVIMEVE. Shkolla do t'i informojë nxënësit për datën e saktë të provimit.

NËSE NXËNËSI KA QENË I PENGUAR ME ARSYE TË PARAQITET NË NJË OSE DY PROVIME, A I JEP TË TRE PROVIMET KËTË AFAT? JO. NË KËTË AFAT NXËNËSI JEP VETËM ATO PROVIME PËR TË CILAT ËSHTË PENGUAR TË PARAQITET BRENDA AFATIT TË PËRCAKTUAR ME KALENDARIN SHKOLLOR.



A KA NJË AFAT TJETËR TË RIPROVIMIT?

NË MATURËN E VOGËL NUK KA NJË AFAT TJETËR TË RIPROVIMIT.

Rezultati i arritur në këtë test njohurish është i rëndësishëm me rastin e regjistrimit në shkollën e mesme.

SI VLERËSOHET SUKSESI NGA MATURA E VOGËL ME RASTIN E REGJISTRIMIT NË SHKOLLËN E MESME?

NJË NGA KRITERET PËR T'U REGJISTRUAR NË SHKOLLËN E MESME ËSHTË SUKSESI QË ARRIN NË MATURËN E VOGËL.

Vlerësimi i lëndës së Gjuhës malazeze-serbe, boshnjake, kroate dhe letërsisë/Gjuhës shqipe dhe letërsisë, Matematikës dhe një lënde sipas zgjedhjes së nxënësit, bëhet në mënyrë të tillë që çdo notë nga Matura e Vogël ka një numër të caktuar pikësh:

NOTA	Shkëlqyeshëm (5)	Shumë mirë (4)	Mirë (3)	Mjaftueshëm (2)	Pamjaftueshëm (1)
NUMRI I PIKËVE	10	7	4	1	0

SI TË BËHET PËRGATITJA PËR PROVIMET?

PËRGATITJA PËR PROVIMIN NË MATURËN E VOGËL MUND TË JETË SFIDUESE, POR ME ORGANIZIM TË MIRË DHE PUNË TË PËRKUSHTUAR, ME SIGURI DO TË ARRINI REZULTATE TË JASHTËZAKONSHME.

Për t'u përgatitur më mirë për provimet, në faqen tonë të internetit mund të gjeni teste me zgjidhje të viteve të kaluara. Gjatë përgatitjes zgjidhni testet e ofruara së bashku me mësimdhënësit e lëndës. Kjo do t'ju ndihmojë të kuptoni se çfarë të prisni në provim, të njiheni me llojin e pyetjeve dhe si t'u përgjigjeni atyre.

LINKU ME TESTET

Shkolla juaj mund t'i përdorë këto teste për të organizuar gjithashtu simulimin e provimit. Në këtë mënyrë ju keni mundësinë të njiheni me procedurat që shoqërojnë provimin dhe të testoni njohuritë tuaja.

Ju sugjerojmë të krijoni edhe grupe të mësimi me shokët e klasës për të kontrolluar dhe përvetësuar materiale të caktuara të lëndës përmes bisedës dhe shkëmbimit të njohurive.

Nëse hasni në vështirësi ose keni pyetje, mos ngurroni t'i pyesni mësimdhënësit tuaj. Ata janë këtu për t'ju ndihmuar, për t'ju ofruar mbështetje dhe informacion shtesë.

Gjithashtu, në faqen tonë të internetit ka katalogë provimesh për secilën lëndë. Në katalogun e provimeve janë dhënë qëllimet e përgjithshme të provimit, përshkruhet struktura e provimit, kurse me formën e qëllimeve të provimit saktësisht është dhënë përmbajtja që do të testohet. Ofronet gjithashtu një test shembull me një skemë të detajuar të vlerësimit. Katalogu i provimeve u kushtohet si nxënësve ashtu edhe mësimdhënësve.

LINKU PËR KATALOGËT E PROVIMEVE





PARAQITJA E NXËNËSVE DHE ORARI I AKTIVITETEVE

TË GJITHA SHKOLLAT DUHET TË PARAQESIN NXËNËSIT PËR DHËNIEN E PROVIMIT TË MATURËS SË VOGËL NË FUND TË JANARIT DUKE PËRDORUR FORMULARËT QË MARRIN NGA QENDRA E PROVIMEVE.

Para paraqitjes, shkolla do t'ju kërkojë të deklaroni se cilën lëndë zgjedhore keni zgjedhur. Prandaj ju këshillojmë të mendoni dhe të vendosni se cilën lëndë do të zgjidhni në fillim të vitit shkollor. Për të marrë më lehtë vendimin e duhur, ju sugjerojmë të konsultoheni me prindërit dhe mësimdhënësit në shkollë.

A MUND TA NDRYSHOJMË LËNDËN TË CILËN E KEMI ZGJEDHUR?

KUR SHKOLLA I DORËZON QENDRËS SË PROVIMEVE TË DHËNA PËR LËNDËT ME ZGJEDHJE TË NXËNËSVE TË SAJ, NUK ËSHTË MË E MUNDUR NDRYSHIMI I LËNDËS ME ZGJEDHJE.

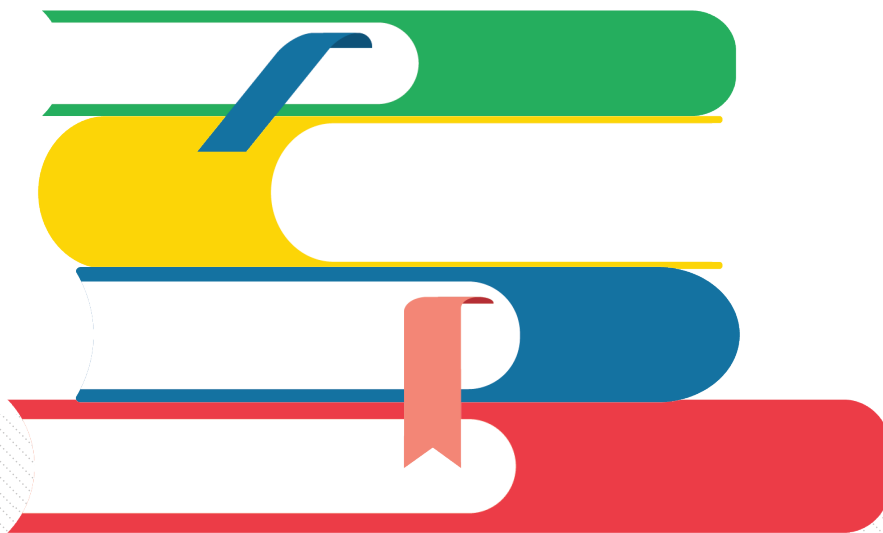
ÇFARË ËSHTË ORARI I AKTIVITETEVE?

ORARI I AKTIVITETEVE ËSHTË KALENDARI NË TË CILIN GJENDEN DATAT DHE AFATET E MBAJTJES SË TË GJITHA AKTIVITETEVE TË CILAT E PËRCJELLIN MATURËN E VOGËL: NGA DATA E ORGANIZIMIT TË PROVIMIT, SHIKIMIT TË TESTIT, ANKESËS E DERI TE SHPALLJA E REZULTATEVE PËRFUNDIMTARE.

SHKOLLA DO T'JU NJOFTOJË JU DHE PRINDËRIT TUAJ ME KËTË ORAR DHE PËRMBAJTJEN E TIJ NËPËRMJET KUJDESTARËVE TË KLASËS DHE MBLEDHJEVE TË PRINDËRVE.

ORARIN MUND TA GJENI EDHE NË FAQEN TONË TË INTERNETIT.

www.iccg.co.me



B



PARA PROVIMIT DUHET TË DINI

Siç thamë, Matura e Vogël realizohet sipas procedurave të përcaktuara si për nxënësit ashtu edhe për shkollat dhe të gjithë akterët e përfshirë në zbatimin e saj.

Është e rëndësishme që t'i diskutoni këto procedura dhe rregulla me mësimdhënësit dhe kujdestarët e klasave për t'u siguruar që e dini se çfarë pritet nga ju.

LISTA ME RENDITJEN E NXËNËSVE SIPAS KLASAVE/DHOMAVE KU DO TË ZHVILLOHET PROVIMI

Lista me renditjen e nxënësve sipas dhomave/klasave në të cilat do t'i nënshtroheni provimit do të vendoset në tabelën e njoftimeve ose në një vend tjetër të dukshëm në shkollë një ditë para provimit në mënyrë që të shihni me kohë në cilën klasë jeni caktuar për provim.

KUSH MUND TË JETË I PRANISHËM NË VENDIN E MBAJTJES SË PROVIMIT GJATË PROVIMIT?

Nëse provimi zhvillohet në klasë, në të mund të jenë më së shumti 15 nxënës. Përveç nxënësve dhe administruesit të testit, në vendin e provimit mund të jetë edhe përfaqësuesi i autorizuar i Qendrës së Provimit.



KUSH JANË ADMINISTRUESIT E TESTIT?

Administruesit e testit janë mësimdhënësit nga shkolla juaj të cilët bëjnë kujdestari gjatë provimit. Ata nuk janë arsimtarët e lëndës të cilët atë ditë i nënshtroheni provimit. Gjatë provimit nuk guxojnë të flasin me ju për pyetjet, dhe as t'u japin sqarime që kanë të bëjnë me to. Mund t'ju japin vetëm informacione lidhur me udhëzimet teknike rreth zbatimit të provimit.

Administratorët e testit kujdesen që provimi të zhvillohet sipas rregullave dhe procedurave në mënyrë që nxënësit e të gjitha shkollave të vendit të kenë kushte të barabarta.

ÇFARË LEJOHET DHE ÇFARË NUK LEJOHET NGA VEGLAT E PUNËS NË PROVIM?

Cilat vegla të punës mund të përdorni në provim varet nga lënda të cilës i nënshtroheni atë ditë. Për disa lëndë, përveç veglave të punës të dhëna më poshtë, si stilolapsi dhe lapsi grafit, do t'ju duhet edhe një makinë llogaritëse ose veglat gjeometrike, gjë që përcaktohet nga katalogu i provimit për atë lëndë (matematikë, fizikë, kimi).



ME RËNDËSI!!!

VEGLAT E LEJUESHME PËR TË GJITHA LËNDËT:

- ▶ Stilolapsi me ngjyrë të kaltër ose të zezë
- ▶ Lapsi grafit, goma, mprehësja
- ▶ Uji në një shishe transparente
- ▶ Pajisja elektronike e nevojshme për shkaqe shëndetësore (për përcjelljen e nivelit të sheqerit në gjak, aparati i dëgjimit dhe ngjashëm)

VËREJTJE: NXËNËSIT TË CILËT PËRDORIN NJËRËN NGA KËTO PAJISJE DUHET TA INFORMOJNË SHKOLLËN PËR KËTË ME SHKRIM DISA DITË PARA PROVIMIT.

MJETET E PALEJUESHME NË VENDIN E PROVIMIT:

- ▶ Telefoni celular, ora inteligjente apo ndonjë mjet tjetër elektronik për transmetimin e të dhënave
- ▶ Stilolapsi shkruaj-fshij
- ▶ Korrektori
- ▶ Tekstet shkollore, fjalorë, letra bosh, shënime, fleta apo materiale të tjera ndihmëse

CILAT JANË RREGULLAT E SJELLJES QË DUHET T'I RESPEKTOJMË NË PROVIM?

ËSHTË SHUMË E RËNDËSISHME TË DINI SE MUND TË LARGOHENI NGA PROVIMI NËSE SHKELNI DHE NUK ZBATONI RREGULLAT E SJELLJES.

NË PROVIM NUK LEJOHET TË:

- ▶ Vononi;
- ▶ Prezantoheni rrejshëm;
- ▶ Hapni librezat e testit para kohës së lejuar;
- ▶ Silleni pahijshëm gjatë provimit (flisni, pengoni të tjerët në punë...);
- ▶ Mos u përmbaheni udhëzimeve të administruesit të testit;
- ▶ Provoni të ndërprisni ose pengoni rrjedhën e provimit, fyeni apo ta kërcënoni administruesin e testit;
- ▶ Posedoni mjete të palejueshme (letër, tekste shkollore, telefona celular ose pajisje të tjera elektronike për transmetimin e të dhënave, etj.);
- ▶ Shkruani në test emrin dhe mbiemrin tuaj ose diçka tjetër që mund t'ju identifikojë;
- ▶ Kopjoni nga nxënësi tjetër apo t'i mundësoni nxënësit tjetër të kopjojë;
- ▶ Ndryshoni klasën dhe numrin e vendit të punës;
- ▶ Largoheni nga klasa gjatë punës dhe të ktheheni përsëri të vazhdoni punën në test;
- ▶ Mos respektoni shenjën për fillimin dhe përfundimin e kontrollimit të njohurive;
- ▶ Shkruani dhe vizatoni atë që nuk kërkohet në detyra/pyetje dhe të grisni fletët e librezave të testit;
- ▶ Shkruani palexueshëm.

KËSHILLOJMË

- ▶ NJË NATË PARA PROVIMIT PËRGATITNI PAJISJET E NEVOJSHME PËR LËNDËN NGA E CILA JEPNI PROVIMIN
- ▶ NË DITËN E PROVIMIT, MOS MERRNI ME VETE CELULARË, ORË INTELIGJENTE DHE PAJISJE TË TJERA ELEKTRONIKE, PËRDORIMI I TË CILAVE ËSHTË RREPTËSISHTË I NDALUAR.
- ▶ MEQENËSE VONESA NË PROVIM NUK LEJOHET, ORGANIZOHUNI ASHTU QË, PAVARËSISHT P.SH. RRËMUJËS NË TRAFIK, TË MBËRRINI NË KOHË.



NË DITËN E PROVIMIT

ME TË MBËRRITUR NË SHKOLLË DITËN E PROVIMIT, NDIQNI ME KUJDES UDHËZIMET DHE SUGJERIMET QË DO TË MERRNI NGA PUNONJËSIT E SHKOLLËS: DREJTORI, KOORDINATORI I SHKOLLËS, ARSIMTARËVE KUJDESTARË, KUJDESTARËVE TË KLASAVE DHE ADMINISTRUESEVE TË TESTIT.

GJATË ZGJIDHJES SË DETYRAVE/PYETJEVE ËSHTË E RËNDËSISHME QË TË DINI SA VIJON:

- ▶ Në provim mund të shkruani me shkrim dore dhe shtypit, me stilolaps me ngjyrë të kaltër apo të zezë ose me stilograf.
- ▶ Gjatë punës mund të përdorni lapsin grafit në mënyrë që të keni mundësi të përmirësoni gabimin që e shihni.
Në fund, kur të jeni të sigurt për përgjigjen, detyrimisht shkruajeni me stilolaps.
- ▶ Me laps grafit vizatoni grafikë ose diagrame, **por të gjitha përgjigjet tjera duhet t'i shkruani me stilolaps.**
- ▶ Nëse gaboni vendosni një vijë të kryqëzuar mbi zgjidhjen e gabuar dhe detyrën zgjidheni përsëri.
- ▶ **Detyra/përgjigjja do të vlerësohet me 0 pikë nëse:**
 - është e pasaktë,
 - është e paqartë ose është e palexueshme,
 - janë shënuar disa përgjigje,
 - është shkruar me laps grafit.



ÇFARË TË BËJMË NËSE VËREJMË SE LIBREZA E TESTIT NUK ËSHTË TEKNIKISHT NË RREGULL, P.SH. MUNGON NDONJË FAQE OSE NDONJË DETYRË?

Përpara se të fillojë provimi, administratori i testit do t'ju japë dy minuta për të kontrolluar librezat e testit që keni marrë. Nëse vëreni se diçka nuk është në rregull, ngrini dorën dhe njoftoni menjëherë administratorin e testit.

ÇFARË NËSE NXËNËSI PENGOHET TË DALË NË PROVIM?

Në rast se për shkaqe të arsyeshme keni qenë të penguar të dilni në provim atë ditë, prindi ose kujdestari juaj është i detyruar të njoftojë shkollën për këtë.

A MUND TË HYJMË NË PROVIM NËSE JEMI VONUAR?

Jo. Vonesa nuk lejohet. Nëse vini në shkollë pas orës 12.00, nuk mund të hyni në provim.

A LEJOHET TË DALIM NGA KLASA GJATË PROVIMIT?

Jo, nuk ju lejohet të dilni nga klasa gjatë provimit, përveç nëse e keni mbaruar më herët dhe e keni dorëzuar punimin tuaj te administratori i testit.



KUR TË MBËRRINI NË SHKOLLË NË DITËN E PROVIMIT, PRISNI SA VIJON!

1. Thirrjen emër për emër dhe hyrjen e nxënësve në shkollë, organizohet në mënyrë të tillë që të jeni përballë klasës ku i nënshtroheni provimit 30 minuta para fillimit të tij.
2. Nuk mund të hyni në klasën ku i nënshtroheni provimit përpara se t'ju thërrasë administratori i testit.
3. Me të hyrë në klasë, administratori i testit do t'ju udhëzojë ku të vendosni sendet tuaja (xhaketat, çantat, telefonat, orët inteligjente...) dhe të uleni në mes të bankës, në vendin e shënuar me numrin rendor përkatës nga lista.
4. Gjatë provimit, dera e klasës duhet të jetë e hapur.
5. Administratori i testit do t'ju tregojë qesen e mbyllur me teste, të cilën duhet ta hapë vetëm para jush.
6. Kur të keni zënë të gjithë vendet tuaja, administratori i testit do të fillojë të lexojë rregullat. Dëgjoni me kujdes!
7. Duke ju thirrë sërish emër për emër, ju do të merrni librezën e testit në të cilën administratori i testit do të shkruajë shifrën që ju është caktuar. Do t'ju tërheqë vëmendjen ta vendosni në fund të bankës dhe të mos e hapni përpara fillimit zyrtar të provimit.
8. Para se të filloni nga puna, detyrimisht përshkruani shifrën tuaj sepse rezultatet paraprake publikohen nën shifra!
9. Kur të gjithë nxënësit të kenë marrë librezat e tyre të testit, do të keni dy minuta kohë për të lexuar udhëzimet nga ballina e testit.
10. Zilja e shkollës do të sinjalizojë fillimin e provimit.
11. Gjatë provimit mund të përdorni vetëm mjetet që janë dhënë në librezën e testit për atë lëndë.
12. Kur ta përfundoni punën tuaj, që të mos pengoni nxënësit tjerë, ngrini dorën për të thirrur administruesin e testit dhe dorëzoni punimin tuaj.
13. Nënshkruajuni në Formularin përkatës dhe, së bashku me administratorin e testit, kontrolloni edhe një herë shifrën tuaj dhe dilni nga shkolla në heshtje.
14. Në përfundim të provimit duhet të mbeten tre nxënës të cilët do ta përcjellin paketimin e testeve në qesen e sigurisë.



KËSHILLOJMË:

- ▶ PËRPARA SE TË HYNI NË VENDIN KU DO TË ZHVILLOHET PROVIMI, KONTROLLONI EDHE NJË HERË NËSE NUK KENI HARRUAR TË DORËZONI CELULARIN OSE NDONJË PAJISJE TJETËR QË NUK LEJOHET.
- ▶ DETYRAT/PYETJET NË TESTE NUK DUHET TË PUNOHEN SIPAS RADHËS QË JANË DHËNË. NËSE NJË DETYRË ËSHTË SHUMË E VËSHTIRË, MOS U NDALNI NË TË, POR MUND TË VAZHDONI TE TJETRA.
- ▶ NËSE JU KA MBETUR KOHË, PËRDORNI ATË PËR TË KONTROLLUAR PËRGJIGJET TUAJA DHE PËRPIQUNI TË ZGJIDHNI DETYRA OSE PYETJE QË NUK I KENI BËRË MË PARË.

MBANI MEND:

- ▶ PRANOHEM VETËM PËRGJIGJET E SHKRUARA ME STILOLAPS;
- ▶ SHKRUANI LEXUESHËM;
- ▶ DETYRIMISHT KONTROLLONI DHE PËRSHKRUANI SHIFRËN TUAJ;
- ▶ NDIQNI DHE RESPEKTONI UDHËZIMET QË JU JANË DHËNË NGA ADMINISTRATORI I TESTIT;
- ▶ NË TEST NUK GUXONI TË SHKRUANI EMRIN DHE MBIEMRIN TUJ OSE NDONJË GJË TJETËR QË NUK KËRROHET NGA DETYRA/PYETJA;
- ▶ NËSE KENI ME VETE CELULARË, ORË INTELIGJENTE OSE NDONJË PAJISJE TJETËR QË NUK LEJOHET, DUHET T'Ë DORËZONI PARA FILLIMIT TË PROVIMIT SIPAS UDHËZIMEVE QË MERRNI NGA SHKOLLA. NËSE JU GJENDEN GJATË PROVIMIT, DO TË PËRJASHTOHENI, PAVARËSISHT NËSE E KENI PËRDORUR APO JO.

VLERËSIMI DHE REZULTATET FINALE

PAS PËRFUNDIMIT TË PROVIMIT NË SHKOLLË, PUNIMET TUAJA DO TË KONTROLLOHEN DHE VLERËSOHEN NGA KOMISIONI I VLERËSIMIT, I CILI PËRBËHET NGA TRE ANËTARË. VLERËSUESIT JANË MËSIMDHËNËS NGA LËNDA QË VLERËSOHET.

KUR SHPALLEN REZULTATET PARAPRAKE?

Shkolla publikon rezultatet paraprake në përputhje me ORARIN E AKTIVITETEVE të dërguar nga Qendra e Provimeve për të gjitha shkollat, që është publikuar edhe në faqen tonë të internetit.

Rezultatet paraprake publikohen nën shifrat e nxënësve në tabelën e njoftimeve të shkollës.

A MUND TA SHOH PUNIMIN TIM PAS PUBLIKIMIT TË REZULTATEVE PARAPRAKE?

Po. Pas rezultateve paraprake, shkolla organizon një shikim për nxënësit, prindërit ose kujdestarët e nxënësve që duan të shohin punimin, në prani të vlerësuesit kryesor.

Koha e shikimit të testit do të shpallet nga shkolla së bashku me rezultatet paraprake.

A MUND TË BËJMË ANKESË NËSE NUK JEMI TË KËNAQUR ME NOTËN QË KEMI MARRË?

Po. Nëse nxënësi, prindi ose kujdestari i nxënësit mendojnë se punimi nuk është vlerësuar mirë, kanë të drejtë të paraqesin ankesë me shkrim përmes shkollës brenda 48 orëve nga data e publikimit të rezultateve paraprake.

SI MUND TË BËJMË NJË ANKESË DHE ÇFARË DUHET TË PËRMBAJË AJO?

Ankesën mund ta paraqisni përmes shkollës, duke plotësuar një formular të posaçëm që do ta merrni në shkollë dhe mund ta shkarkoni edhe nga faqja jonë e internetit.

Ankesa nuk guxon të përmbajë emrin dhe mbiemrin e nxënësit, por vetëm shifrën me të cilën keni kryer testin.

Në ankesë argumentoni dhe specifikoni detyrat/pyetjet që mendoni se duhet të kontrollohen dhe vlerësohen përsëri.

Ju përkujtojmë: Keni të drejtë të paraqisni një ankesë pavarësisht nëse keni qenë për të shikuar testin apo jo.

KUR DHE KUSH NA INFORMON PËR REZULTATIN E ANKESËS?

Ankesën që keni bërë, së bashku me testin, shkolla e dorëzon në Qendrën e Provimit, ku Komisioni i Ankesave, brenda dy ditëve nga dita e dorëzimit, vendos nëse ankesën është i arsyeshme apo jo. Vendimi i Komisionit është përfundimtar.

Pas kësaj, Qendra e Provimeve ua dorëzon vendimet shkollave dhe shkollat i informojnë nxënësit.

KUR DHE KU SHPALLEN REZULTATET PËRFUNDIMTARE?

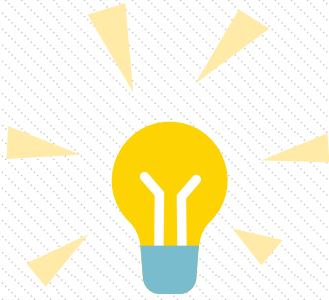
Pas përgjigjes në ankesë, shkolla publikon rezultatet përfundimtare të nxënësve - notën dhe numrin e pikëve.



Përpjekjet dhe përkushtimi gjithmonë
shpërblehen.
Ju urojmë suksese në provimet tuaja!
Me fat!



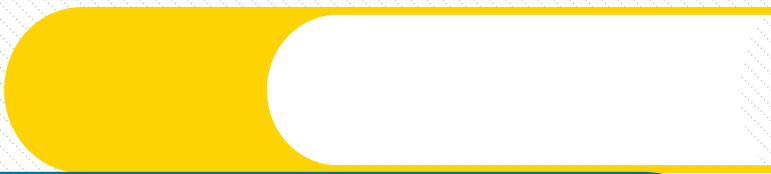
B



C



A



www.iccg.co.me