



qendra e provimeve

**MASA**  
E VËRTETË  
E NJOHURIVE

# GARAT SHTETËRORE 2022

SHIFRA E NXËNËSIT

SHKOLLA FILLORE

# BIOLOGJI

NUMRI I PËRGJITHSHËM I PIKËVE TË FITUARA

Testin e kontrollloi



**Të dashur garues,**

**Testi nga biologjia është paraparë të punohet 120 minuta.**

**Testi detyrimisht të punohet me laps kimik (lapsin grafit mund ta përdorni gjatë punës, mirëpo përgjigjja përfundimtare duhet të jetë e shkruar me laps kimik).**

**Përgjigjet të cilat nuk janë të shkruara qartë ose që janë përmirësuar nuk do të vlerësohen me pikë, prandaj mendohuni mirë para se të jepni përgjigjen përfundimtare.**

**Ju dëshirojmë punë të mbarë!**

<b>Numri i detyrës</b>	<b>Numri i pikëve</b>
1.	1
2.	1
3.	1
4.	1
5.	1
6.	1
7.	1
8.	2
9.	1
10.	1
11.	1
12.	1
13.	1
14.	1
15.	1
16.	1
17.	1
18.	1
19.	3
20.	3
21.	3
22.	3
23.	3
24.	4
25.	3
26.	4
27.	5
28.	6
29.	2
30.	8
31.	3
32.	4
33.	5
34.	6
35.	4
36.	7
37.	3
38.	2
	<b>100</b>

**1)** Nxënësi gjatë vëzhgimit të preparateve me anë të mikroskopit ka ardhur në përfundim që është duke vëzhguar qelizën prokariote. Në bazë të çfarë KONKRETISHIT ka ardhur në këtë përfundim?

- a) e ka vërejtur se qeliza përmban kloroplaste
- b) në qelizë ka vërejtur ribozomet
- c) në qelizë nuk ka vërejtur mitokondret
- d) në sipërfaqe të qelizës ka vërejtur membranën qelizore
- e) ka vërejtur se qeliza është e mbushur me citoplazëm

1

**2)** Cila nga pohimet e poshtë përmendura të organizmave të dhënë përcjellë materiet përmes trupit falë sistemit të enëve të transportit?

- a) fija e myshkut
- b) euglena
- c) fieri i artë
- d) likeni mushkëror
- e) sallata e detit

1

**3)** Çfarë nga ajo që është dhënë më poshtë është e sakët për të dy proceset, mitozën dhe mejozën?

- a) ndodhin në të gjitha qeniet e gjalla
- b) mundësojnë rritjen e organizmit
- c) si rezultat lind qeliza gjenetikiisht identike
- d) zhvillohen gjatë gjithë procesit jetësor të njeriut
- e) qeliza fillestare tek te dy proceset ka numër diploid të kromozomeve

1

**4)** Gjatë një ndeshje të vështirë të futbollisti ka përjetua frakturë (thyerje) në kockën e këmbës. Kocka me kalimin e kohës do ti rritet falë ndarjes së qelizave:

- a) palcës së eshtrave
- b) periostit
- c) kërcit
- d) masës së fortë kockore
- e) të gjitha alternativat të dhëna

1

**5)** Cila nga vetitë e përmendura strukturore në vete përmban një përqindje të madhe të indit lidhor?

- a) muri i stomakut
- b) muskuli i zemrës
- c) mukoza e zgavrës së gojës
- d) palca kurrizore
- e) kërci i gjurit

1

**6) Organizmat e kafshëve ujore të cilët jetojnë të ngjitur në fund i përkasin bashkësisë:**

- a) bentos
- b) nekton
- c) neuston
- d) plankton

1

**7) Cila nga vetit e poshtë përmendura për saprofitët është e saktë?**

- a) saprofite janë bakteret autotrofe
- b) saprofitet shpesh shkaktajnë sëmundje tek kafshët dhe njeriu
- c) saprofitet janë konsumatorë të rendit të II ose III
- d) saprofitet marrin pjesë në procesin e kalbjes së lëndëve organike
- e) saprofitet marrin karbonin nga dyoksid karboni

1

**8) Lulequmështorja është bimë e cila popullon hapësirat e Amerikës Veriore, Evropës, Azisë, viset jugore të Afrikës, Australisë dhe Zelandën e Re. Lulëzon në të gjitha tipat e tokës, më së miri i përshtaten vendbanimet me lagështi. Në lidhje me shpërndarjen, lulequmështorja është:**

- I. a) endem
- b) relik
- c) kozmopolitë
- d) endem lokal

II. Kjo lloj bime i përket:

- a) farëzhveshurave
- b) familjes së kryqoreve
- c) monokotileve
- d) familjes së kompozitave

2

**9) Trupat e qelizave nervore vazhdimet e të cilave ndërtojnë pjesën motorike të nervave të trurit janë të vendosur në:**

- a) masën gri të shtyllës së trurit
- b) masën e bardh të trurit
- c) masën gri të shtyllës kurrizore
- d) ganglionet parasimpatike
- e) masën e bardhë të shtyllës kurrizore

1

**10) Uljen e temperaturës së jashtme e regjistrojnë receptorët për ftohje në lëkurë dhe për këtë e informojnë:**

- a) trurin e mesëm
- b) trurin e vogël
- c) trurin e ndërmjetëm

- d) palcën kurrizore të zgjatur
- e) shtyllën kurrizore

1

**11)** Cila formë e jetës përmban në qelizat e saja mitokondret dhe ribozomet?

- a) algat blu jeshile
- b) kërpudhat
- c) bakteret
- d) virusi
- e) asnjë nga alternativat e ofruara

1

**12)** Cila nga bimët e dhëna nuk formon fara:

- a) patatja
- b) gruri
- c) likeni
- d) pisha
- e) qepa

1

**13)** Nëna me grupin A të gjakut ka lind fëmijën me grup O të gjakut. Babai i fëmijës mund të jetë:

- a) çdo lloj grup gjaku
- b) vetëm i njëjti grup gjaku si fëmija
- c) A, B ose O
- d) A ose O
- e) AB, B, A

1

**14)** Cili nga organizmat e dhënë nuk i përket mbretërisë së ofruar?

- a) kumbulla fisnike – mbretëria e bimëve
- b) salmonela – mbretëria e Monerave
- c) korali – mbretëria e Protistave
- d) zambaku i detit – mbretëria e kafshëve
- e) maja – mbretëria e kërpudhave

1

**15)** Çfarë nga shembujt e dhënë konsideron popullatë?

- a) të gjithë individët e pishës së zezë në një pyll
- b) të gjitha algat në Detin Adriatik
- c) të gjithë zogjtë banues në Liqenin e Shkodrës
- d) të gjithë insektet në një livadh

1

**16)** Cila veti është e përbashkët për spermatozoidet dhe eritrocitet e pjekur të të njëjtit organizëm?

- a) lëvizja aktive
- b) i njëjti numër i kromosomeve
- c) i përkasin të njëjtit ind
- d) prezenca e membranës qelizore
- e) prezencë e bërthamës

1

**17)** Shkencëtarët kanë zbuluar një lloj të ri organizmi me këto karakteristika: organizim njëqelizorë, posedimi i qerpikëve, dy bërthamë, të ushqyerit heterotrof. Në bazë të vetive të dhëna, ky organizëm do të klasifikohet në mbretërinë e:

- a) monerave
- b) protistave
- c) kërpudhave
- d) kafshëve
- e) bimëve

1

**18)** Nga përshkrimet e ofruara zgjedh atë i cili vlen për indin muskolor i cili ndërton murin e stomakut:

- a) indi muskolor tërthor-gjatësor
- b) ndërtuar nga qelizat me formë boshtore me shumë bërthamë
- c) puna e tij kontrollon sistemin nervor autonom
- d) puna e tij kontrollon qendrën në shtyllë kurrizore
- e) ndërtuar nga qeliza muskulore cilindrike me shumë bërthamë

1

**19)** Renditni organizmat sipas kohës së paraqitjes së tyre në Tokë nga më i vjetri deri tek më i riu, duke shkruar shkronjat përkatëse (A - E) në katror :

A – alga e murrme e Adriatikut (*Fucus virsoides*)    B - nostoku    C - dëllinja  
D - këputja    E – lëkoi

--	--	--	--	--

3

**20)** Renditni strukturat e dhëna nga trupi jonë nga më e thjeshta deri tek më e komplikuar, duke shkruar shkronjat përkatëse (A – J) në katror.

A - gjaku    B - eritrocitet    C – sistemi i qarkullimit  
D - mitokondria    E - organizmi    F – zemra    G - hemoglobina

--	--	--	--	--	--	--

3



**21)** Renditni organizmat e dhënë më poshtë në varësi të shkallës së zhvillimit dhe ndërlikshmërisë së sistemit nervor (nga më i thjeshti deri tek më i ndërlikuari), duke shkruar shkronjat përkatëse në katror:

A - shushunjat B - delfini C - trikina D – iriqi i detit E – ngjala F - meduza

--	--	--	--	--	--

3

**22)** Radhitni sipas renditjes së duhur interaksionet e komponentëve imunologjike gjatë mbrojtjes së trupit nga mikroorganizmat, duke shkruar shkronjat përkatëse në katror.

A – limfociti B – antigjeni C – antitropi D – mukoza E – fagociti

--	--	--	--	--

3

**23)** Vitaminat dhe mineralet e caktuara janë të nevojshme për zhvillim e drejtë dhe funksionimin e caktuar të sistemeve të organeve të njeriut ose vetëm disa pjesëve të tyre (organeve). Vitaminat dhe mineralet e dhënë më poshtë lidhi drejt me sistemet përkatëse të njeriut, duke shkruar shkronjat përkatëse (a - e) në kllapat e zbrazura.

- |               |                                       |
|---------------|---------------------------------------|
| a) vitamina A | ( ) Sistemi skeletor                  |
| b) hekuri     | ( ) Shqisat e të parit                |
| c) vitamina D | ( ) Sistemi i organeve të qarkullimit |
| d) vitamina E | ( ) Sistemi endokrin                  |
| e) jodi       | ( ) Sistemi reprodaktiv               |

3

**24)** Lidhni tipat e dhënë të faktorëve ekologjikë me përshkrimin përkatës, duke shkruar shkronjat përkatëse (a - c) në kllapat e zbrazura.

- |                        |  |
|------------------------|--|
|                        | ( ) Hifet e kërpudhave janë të lidhura me qelizat e algave   |
| a) faktori antropogjen | ( ) Pyjet halore zhvillohen në viset malore, ku temperaturat janë më të ulëta se sa në rrëzë të maleve |
| b) faktori biotik      | ( ) Në viset tropikale pllenimin e bimëve e kryejnë edhe lakuriqët e natës                             |
| c) faktori abiotik     | ( ) Rrezikimi i ekosistemeve pyjore më së shumti vërehet në prerjen e pakontrolluar të pyjeve          |

- ( ) Me ngritjen e nivelit të ujërave nëntokësore mund të shkaktohet kripja e tokës
- ( ) Depërtimi i dritës në zonën laterale të detit mundëson rritjen e algave dhe luleve të detit
- ( ) Ketri i kuq dhe gri ushqehen me të njëjtin lloj farërash

4

**25)** Lidhni organizmat e dhënë me përshkrimin përkatës, duke shkruar shkronjat përkatëse (a - g) në kllapat e zbrazura.

- |  |  |
|--|--|
| <p>trikina ( )</p> <p>virusi i gripit ( )</p> <p>termatodët ( )</p> <p>plazmodiumi ( )</p> <p>kokëza e thekrës ( )</p> | <p>a) Trupi shiritor nyjorë mund të arrijë gjatësinë deri në 10m</p> <p>b) Ka strehues kalimtar i cili jeton në ujë</p> <p>c) Formon cista në muskujt e derrit</p> <p>d) Shpërndarjen nga personi i infektuar deri tek ai i shëndoshtë e mundëson insekti i cili ushqehet me gjak</p> <p>e) Posedon brezin e gjëndrave – citelium (mbulesa)</p> <p>f) Për shkak të aftësisë së ndërrimit të informacionit trashëgues preventiva nënkupton përsëritjen e vaksinimit</p> <p>g) Shkakton sëmundjen bimore zhvillimi i së cilës ngadalësohet në periudhën kohore e cila është e thatë dhe pa reshje shiu</p> |
|--|--|

3

**26)** Lidhni grupet e dhëna të algave me përshkrimin përkatës, duke shkruar shkronjat përkatëse (a-g) në kllapat e zbrazura.

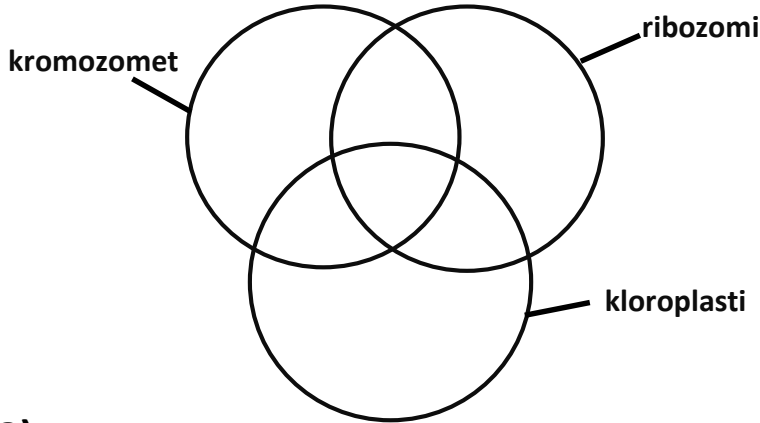
- |  |   |
|--|---|
| <p>a) algat e zeshkëta</p> <p>b) algat e kuqe</p> <p>c) algat e gjelbra</p> <p>d) algat silikate</p> | <p>( ) Përdoren për përfitimin e xhelatinës</p> <p>( ) Lëvoret të formave të rregullta</p> <p>( ) Jetojnë kryesisht në thellësi të deteve të ngrohta</p> <p>( ) Ju përket alga e murrme e Adriatikut (Fucus virsoides)</p> <p>( ) Shumëllojshmëri e madhe e ndërtimit, madhësisë dhe formës</p> <p>( ) Në fund të detit formojnë shtresa diatomike</p> <p>( ) Ju përket lloji „tumori i Mesdheut”</p> |
|--|---|

4

**27)** Renditni vetitë e dhëna të qelizave strukturore duke shënuar shkronjat përkatëse (A – J) në diagramin e Venit, duke marrë parasysh dhe zonat e përputhshmërisë (vetitë e përbashkëta!).

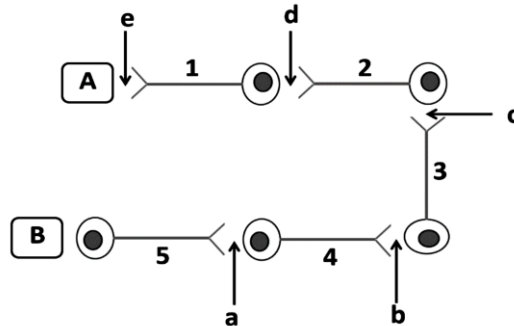
A – mundësojnë autofilinë B – ndodhën në citoplazëm C – përmbajnë kokën e ADN – së

D – kryen sintezën e proteinave      E – nuk ekziston tek qelizat prokariote  
 F – ekziston tek qelizat prokariote dhe eukariote      G – e hasim tek të gjitha bimët  
 H – e hasim tek të gjitha kafshët



5

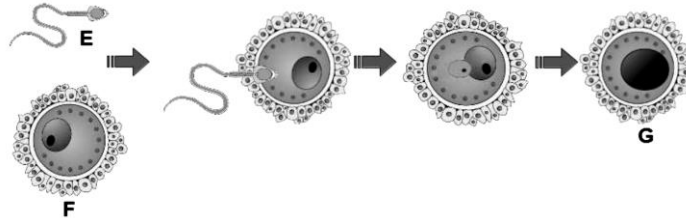
**28)** Deri sa është munduar të qepë pullën në fustan, vajza është therur me gjilpërë në gisht dhe befaz ka tërhequr dorën mbrapa. Vërtetoheni cilat nga pohimet e dhëna në këtë proces janë të sakta (S), përkatësisht të pasakta (P) duke rrethuar shkronjat përkatëse.



6

a) Me shkronjën B është shënuar vendi i marrjes së ngacmimit, d.m.th. në rastin konkret gishti i dorës së vajzës	S	P
b) Drejtimi i përcjelljes së impulsit nervor është i paraqitur me renditjen e shkronjave nga A, përmes numrave nga 1 deri në 5, deri tek shkronja B	S	P
c) Me numra nga 1 deri tek 5 janë shënuar pjesët e qelizës nervore të cilat marrin impulset nga qeliza nervore fqinje	S	P
d) Shkronjat a - e shënojnë vendet në të cilat përcjellja e impulseve nervore kryhet përmes neurotransmetuesve	S	P
e) Me numrin 5 është shënuar fija nervore motorike e cila përcjell impulsin nga sistemi nervor qendror	S	P
f) Në qoftë se vjen deri tek dëmtimi i qendrës për dhimbje në tru, do të mungoj ndjenja e dhimbjes dhe nuk do të vije deri tek tërheqja e dorës mbrapa	S	P

29) Figura më poshtë paraqet procesin i cili mundëson mbijetesën e bretkosave, trupin e të cilës e ndërtojnë qelizat të cilat përmbajnë 26 kromozome. Cilat nga vetitë e dhëna më poshtë janë të sakta për qelizat e bretkosës së paraqitur në figurë?



- a) qeliza e shënuar me shkronjën G në bërthamë ka 52 kromozome
- b) qelizat e shënuar me shkronjat E dhe F në bërthamë kanë 13 kromozome
- c) qelizat e shënuar me shkronjat E dhe F në mes vetes janë gjenetikisht identike
- d) qeliza e shënuar me shkronjën G përmban të gjitha pjesët e qelizës E dhe F
- e) qeliza e shënuar me shkronjën G përmban informacionin trashëgues për zhvillimin e larvës

2

30) Duke ju falënderuar ngjarjeve të caktuara në organizëm, njeriu dhe shumë kafshë të tjera mund të mbajnë temperaturën konstante të trupit. Djali ka hyrë në ujë të ftohtë dhe mbas një kohe të caktuar të qëndruarit në të, kanë ndodhur disa reagime në organizmin e tij.

I. Zgjidhni cili nga proceset e dhëna më poshtë (reagimet e organizmit) ndodhin gjatë qëndrimit të gjatë në ujë të ftohtë, duke shënuar shkronjat përkatëse në drejtkëndësh.

- A – fytyra e skuqur, lëkura e skuqur
- B – lëkura e rrëqethur
- C – lëkura e ftohur me djersë
- D – sekretim i lartë i insulinës
- E – dridhja
- F – ngushtimi i enëve të gjakut

3

II. Përgjigjuni në pyetjet e shtruara:

a) Nga konkretisht vijnë impulset nervore të cilët nxisin dridhje të trupit?

\_\_\_\_\_

b) Cilës pjesë të sistemit nervor i përket përgjigjja jote paraprake?

\_\_\_\_\_

c) Cilat organele qelizore, gjatë dridhjes, mundësojnë kontraktimin e qelizave muskulore?

\_\_\_\_\_

e) Me ndihmën e të cilave organele qelizat muskulore marrin energjinë e nevojshme për kontraktimin e tyre dhe cili komponim harxhohet gjatë procesit në ato organele?

---

f) Në qoftë se harxhohet një sasi e madhe e komponimeve nga përgjigja e jote paraprake, me sekretimin e cilit hormon do të niste procesi për kompensimin e tij në gjak? Shpjegoje përse.



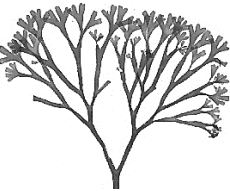
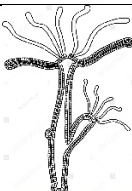

---



---

5
---

**31)** Në bazë të vizatimeve të llojeve të dhëna, përcakto cilat pohime i përshkruajnë ato saktë (S), dhe cilat pasaktë (P) duke rrethuar shkronjë përkatëse.

				
LLOJI A	LLOJI B	LLOJI C	LLOJI D	LLOJI E

a) Llojet D dhe E e kanë më të ndërlikuar dhe më mirë të zhvilluar sistemin e tretjes nga llojet e tjera të paraqitura, sepse për nevojat e tyre jetësore ju nevojitet një sasi më e madhe e energjisë	S	P
b) Llojet A dhe C, materiet organike të nevojshme për përfitimin e energjisë, i fitojnë përmes difuzionit të qelizës membranore	S	P
c) Llojet B dhe D e kanë të zhvilluar tretjen e jashtme, e cila ju mundëson shfrytëzimin cilësor të materieve ushqyese	S	P
d) Lloji C vetë i krijon materiet organike dhe oksigjenin, dhe për këtë arsye nuk kryen procesin e frymëmarrjes qelizore	S	P
e) Llojet A dhe D kanë zgjatje të veçanta trupore falë të cilave e joshin prenë, para se ta fusin në brendësi të trupit dhe të fillojnë me tretjen	S	P

f) Llojet A dhe C i përkasin të njëjtës mbretëri

S P

3

**32)** Në çdo kolonë ( I – IV) nxirr të ndërfuturin duke rrethuar shkronjën përkatëse, pastaj në fushat bosh shëno argumentimin e përgjigjeve tua për çdo kolonë veçmas (pa argumentimin e saktë përgjigja nuk do të pranohet!).

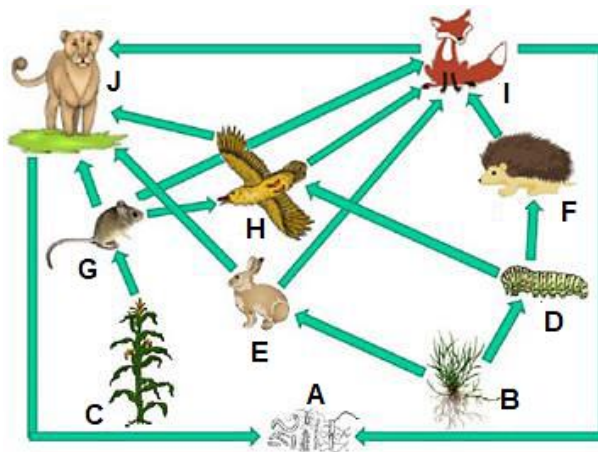
I	II	III	IV
a) toni b) moruna c) blini d) kaviari	a) dredhëza b) brokoli c) soja d) orizi	a) karkalecat b) pleshti i ujit c) dosëza e dheut d) pleshti i detit	a) nefroni b) neuroni c) kapsula e Boumanit d) kapilaret

4

Argumentimi:

I
II
III
IV

**33)** Përgjigjuni në pyetjet e shtruara në lidhje me rrjetën e të ushqyerit duke shënuar mbi vizat bosh një ose më shumë shkronja



5

a) Konsumuesi/ja i/e fundit në maje të kësaj rrjete të ushqyerit: \_\_\_\_\_

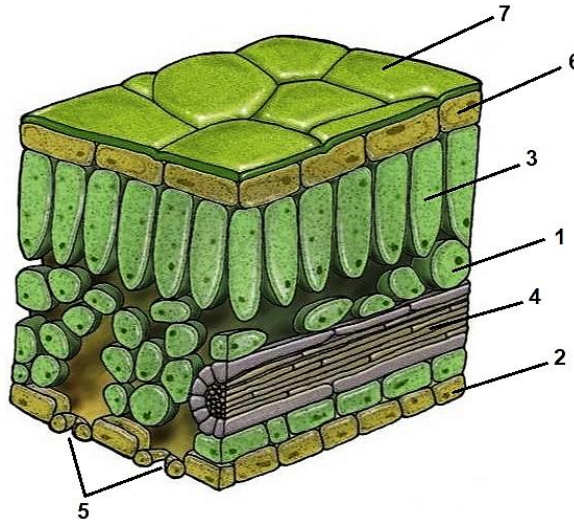
b) Në qoftë se në këtë rrjetë të ushqyerit zvogëlohet shumë numri i organizmave D, cili organizëm do të rrezikohet më së shumti? \_\_\_\_\_

c) Cili organizëm në këtë rrjetë, gjatë ushqyerjes së vet, shndërron materiet organike të adaptuara në joorganike? \_\_\_\_\_

d) Organizmi/organizmat njëkohësisht edhe konsumator i rendit II dhe III: \_\_\_\_\_

c) Sasinë më të madhe të energjisë e ka/kanë në dispozicion organizmi/organizmat \_\_\_\_\_

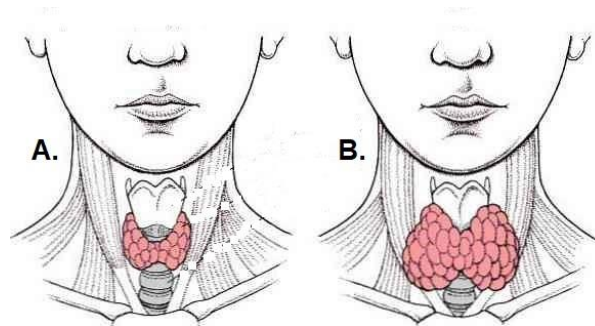
**34)** Në bazë të përshkrimit të disa pjesëve të gjethes, plotësoni vendet e lëna bosh në tabelë, në mënyrë të tillë që çdo përshkrim t’ia bashkëngjitni numrin /numrat nga figura dhe shkruani emrin e saktë të asaj pjese të gjethes.



PËRSHKRIMI I PJESËS SË GJETHES :	EMËRTIMI I PJESËS SË GJETHES :	NUMRI /NUMRAT:
shërben për transportin e ujit dhe materieve		
kryesisht shërben për deponimin e ushqimit		
shtresa e materies mbrojtëse		
mundëson shkëmbimin e gazrave dhe transpirimin		
indi kryesor për fotosintezë		
shtresa e ngjeshur e qelizave mbrojtëse		

6

**35)** Shikoni figurat e dhëna (A dhe B) dhe përgjigjuni në pyetjet e shtruara.



4

a) Cili organ është shënuar me ngjyrën e kuqe në figurë?  
\_\_\_\_\_

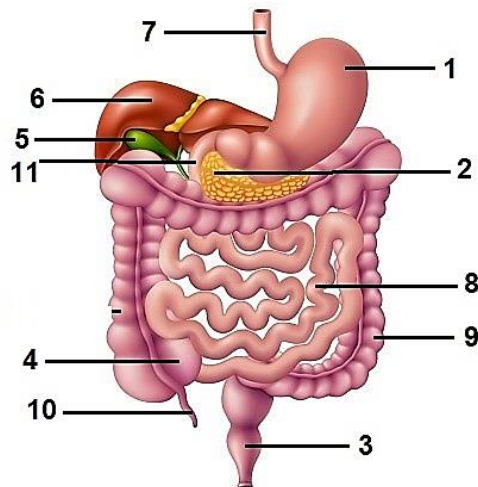
b) Personi i cili ka çrregullim në funksionin e këtij organi është shënuar me shkronjën: \_\_\_\_\_, dhe ky çrregullim (kjo sëmundje) quhet \_\_\_\_\_

c) Personi me këtë sëmundje ka simptoma të:

1. pulsit të shpejtuar të metabolizmit
2. rritjes së peshës trupore
3. uljes së temperaturës trupore
4. rritjes gjigante
5. egzoftalmusit

d) Për funksionimin e rregullt të organeve nga figura është e domosdoshme prania e cilit element në ushqim? \_\_\_\_\_

**36)** Figura tregon sistemin e organit të njeriut për tretje. Në bazë të figurës përgjigjuni në pyetjet e shtruara.



7



- a) Me cilin numër është shënuar organi i cili krijon vrer? \_\_\_\_\_
- b) Me cilin numër është shënuar organi në të cilin derdhen lëngjet nga pankreasi dhe si quhet ai? \_\_\_\_\_
- c) Nëse do të pamundësohej tretja e acidit klorhidrik në organin e shënuar me numrin 1, shpërbërja e të cilave materia nga ushqimi do të vështirësohej? \_\_\_\_\_
- d) Si quhet organi i shënuar me numrin 7? \_\_\_\_\_
- e) Si quhen enzimat të cilat shpërbëjnë proteinat deri tek? \_\_\_\_\_
- f) Me cilin numër në figurë është shënuar organi i cili sekreton enzimat nga pyetja e mëparshme? \_\_\_\_\_
- g) Me cili numër është shënuar organi në të cilin behët absorbimi i ujit dhe kripërave minerale? \_\_\_\_\_

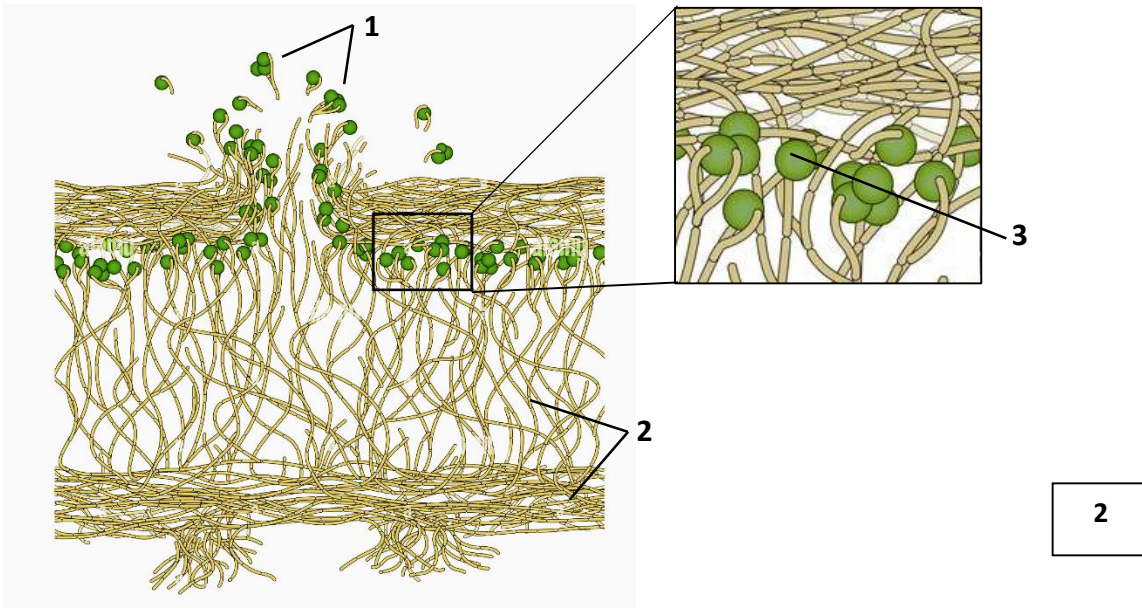
**37)** Me shënimin e shenjës (+) nën konceptin përkatës në tabelën e dhënë shënoni:

- a) strukturat të cilat kryejnë të njëjtin funksion
- b) qelizat të cilat i përkasin të njëjtit tip të indit
- c) konceptet të cilat paraqesin organet

3

a)	anteridia	gjethi	Filli thekor	farat
b)	Qeliza yndyrore	Qelizat epiteliale	neuroni	limfocitet
c)	retina	ezofagu	alveolat	shpretkë

**38)** Në figurën e mëposhtme është paraqitur bashkësia e dy llojeve të organizmave. Cili nga pohimet e mëposhtmen nuk është i saktë në bashkësinë e dhënë.



- a) Struktura e shënuar me numrin 1 ka rol në shumëzim dhe shpërndarjen
- b) Organizmi i shënuar me numrin 3 shfrytëzon për metabolizmin e tij ujin dhe dyoksidin e karbonit
- c) Organizmi me numrin 3 kërkon sasi më të madhe të dritës për mbijetesë nga organizmi me numrin 2
- d) Organizmi i shënuar me numrin 3 krijon materie me të cilat e ushqen organizmin e shënuar me numrin 2
- e) Organizmi me numër 2, furnizon organizmin me numrin 3 me materie organike dhe me oksigjen







