



qendra e provimeve  
**MASA**  
E VËRTETË  
E NJOHURIVE

# GARAT SHTETËRORE 2014

SHIFRA E NXËNËSIT

SHKOLLA FILLORE

# BIOLOGJI

NUMRI I PËRGJITHSHËM I PIKËVE TË FITUARA

Testin e kontrollloi

.....  
.....

Podgoricë, ..... 20.....



## **UDHËZIM**

**Të dashur garues,**

**Testi nga biologjia është paraparë që të punohet 120 minuta.**

**Testi detyrimisht duhet zgjidhur me laps kimik (lapsin e thjeshtë mund ta shfrytëzoni gjatë punës, mirëpo përgjigjja përfundimtare duhet të jetë e shkruar me lapsin kimik).**

**Përgjigjet të cilat nuk janë shkruar qartë ose janë përmirësuar nuk do të vlerësohen, prandaj mendohuni mirë para se të jepni përgjigjen përfundimtare.**

**Ju dëshirojmë punë të mbarë!**

Shpërndarja e pikëve

| <b>Numri rendor i pyetjes</b> | <b>Numri i pikëve</b> |
|-------------------------------|-----------------------|
| 1.                            | 1                     |
| 2.                            | 1                     |
| 3.                            | 1                     |
| 4.                            | 1                     |
| 5.                            | 1                     |
| 6.                            | 1                     |
| 7.                            | 1                     |
| 8.                            | 1                     |
| 9.                            | 1                     |
| 10.                           | 1                     |
| 11.                           | 1                     |
| 12.                           | 1                     |
| 13.                           | 3                     |
| 14.                           | 3                     |
| 15.                           | 3                     |
| 16.                           | 3                     |
| 17.                           | 3                     |
| 18.                           | 3                     |
| 19.                           | 3                     |
| 20.                           | 2                     |
| 21.                           | 5                     |
| 22.                           | 5                     |
| 23.                           | 4                     |
| 24.                           | 2                     |
| 25.                           | 2                     |
| 26.                           | 2                     |
| 27.                           | 2                     |
| 28.                           | 5                     |
| 29.                           | 2                     |
| 30.                           | 5                     |
| 31.                           | 4                     |
| 32.                           | 3                     |
| 33.                           | 3                     |
| 34.                           | 6                     |
| 35.                           | 15                    |

**1.** Cili nga proceset e dhënë nuk është i lidhur me qarkullimin e karbonit në natyrë?

- a) krijimi i qymyrit
- b) transpiracioni
- c) fotosinteza
- d) kalbëzimi

**2.** Për zhvillimin e procesit të fotosintezës nevojiten:

- a) uji dhe oksigjeni
- b) dyoksidi i karbonit dhe azoti
- c) uji dhe dyoksidi i karbonit
- d) azoti dhe oksigjeni

**3.** Popullacionin e përbëjnë individët e:

- a) gjitarëve në pyll
- b) insekteve në pyll
- c) dhelprave në pyll
- d) mishngrënësve në pyll

**4.** Lulëzimi i ujit është dukuri e cila, në kushte të caktuara, paraqitet përkohësisht, kryesisht, në ujërat e palëvizshme. Këtë dukuri e shkaktojnë:

- a) algat e bentonit
- b) bimët me lule
- c) organizmat planktonik
- d) anemonët e detit dhe zambakët

**5.** Cila nga bimët e mëposhtme ka qepujkën?

- a) panxhari
- b) lulebora
- c) patatja
- d) karota
- e) misri

**6.** Infeksionin me amebën dizenterike do ta parandalojmë nëse:

- a) pimë ujë me akull
- b) pimë ujë të ambalazhuar
- c) hamë ushqim të kripur
- d) hamë perime të freskëta

**7.** Disa lloje të sfungjerëve kanë ngjyrë të gjelbër sepse:

- a) ushqehen kryesisht me alga të gjelbra – kërbaçore
- b) në disa qeliza të tyre ka klorofil
- c) jetojnë në simbiozë me algat e gjelbra njëqelizore
- d) kanë materien spongina e cila është me ngjyrë të gjelbër

**8.** Sistemi nervor – shkallëzor paraqet një formë të veçantë të sistemit nervor ganglionar i cili gjendet te:

- a) krimbat e unazor dhe butakët
- b) nyjorët dhe krimbat shpatuk
- c) krimbat e unazor dhe nyjorët
- d) krimbat shpatuk dhe cilindrik

**9.** Cila veti është e përbashkët për qelizën nervore dhe spermatozoidin?

- a) lëvizja aktive
- b) numri i njëjtë i kromozomeve
- c) përkatësia e indit të njëjtë
- d) prania e mitokondreve

**10.** Cila nga qelizat e cekura të njeriut asnjëherë nuk ka zgjatje?

- a) kockave
- b) muskujve
- c) nervore
- d) epiteliale

**11.** Kur delfini i trajnuar, në sinjalin e bilbilit të trajnerit, kërcen nga uji dhe kalon nëpër rreth, sjellja e tij paraqet:

- a) aktivitet të lartë nervor
- b) refleks të kushtëzuar
- c) refleks të lindur
- d) refleks të pakushtëzuar
- e) aktivitet të sistemit nervor vegjetativ

**12.** Shkencëtarët kanë zbuluar llojin e ri të organizmave me veti si vijon: organizimi njëqelizor, prezenca e kërbacit, bërthama dhe pigmenti i gjelbër, ushqimi miksotrof. Në bazë të vetive të cekura, ky organizëm do të radhitet në botën e:

- a) monerëve
- b) protistave
- c) kërpudhave
- d) bimëve

**13.** Lidhni organelet e cekura me funksion qelizor që kryejnë, ashtu që shkronjën para organeles përkatëse do ta shënoni në kllapa para funksionit përkatës qelizor:

**Organelja:**

- a) Bërthama
- b) Lizozomi
- c) Ribozomi
- d) Mitokondriet
- e) Aparati i Golxhit
- f) Centriolet

**Funksioni qelizor:**

- ( ) aktiviteti sekretues
- ( ) deponimi i kromatinës
- ( ) formimi i boshtit të ndarjes
- ( ) zbërthimi i molekulave të mëdha
- ( ) frymëmarrja qelizore
- ( ) sinteza e proteinave

**14.** Lidhni organizmat e cekur me vetitë përkatëse, ashtu që në kllapat para vetisë së dhënë do të shënoni shkronjën përkatëse.

**Organizmi:**

- a) guaca
- b) sepia
- c) iriçi i detit
- d) sfungjeri i detit
- e) kërmilli lakuriq

**Vetitë:**

- ( ) lëviz përmes të hinkës
- ( ) simetria pesërrezore
- ( ) krijimi i margaritarëve
- ( ) mungesa e indeve të vërteta
- ( ) aftësia e humbjes së ujit deri në 80%
- ( ) gjilpërat skeletore

**15.** Lidhni konceptet e dhëna, ashtu që në kllapa para llojeve të shtazëve të dhëna, të shënohet shkronja e cila i përgjigjet organeve të tyre të frymëmarrjes.

| <b>Organet e frymëmarrjes:</b> | <b>Llojet e shtyzëve:</b>    |                          |
|--------------------------------|------------------------------|--------------------------|
| a) mushkëritë                  | (     ) kërmilli i vreshtave |                          |
| b) verëzat                     | (     ) larva e mollëkuqes   |                          |
| c) trakejet                    | (     ) larva e troftës      |                          |
| d) sipërfaqja e trupit         | (     ) larva e bretkosës    | <input type="checkbox"/> |
|                                | (     ) breshka e detit      |                          |
|                                | (     ) skraja e shiut       |                          |

**16.** Renditni organizmat e cekur në varësi nga mënyra e të ushqyerit në atë mënyrë që në kllapa para mënyrës së të ushqyerit të shënohet shkronja përkatëse.

| <b>Organizmi:</b>        | <b>Mënyra e të ushqyerit:</b> |                          |
|--------------------------|-------------------------------|--------------------------|
| a) papuçorja             |                               |                          |
| b) kërpudha              | (     ) Autotrofia            |                          |
| c) qumshtorja            |                               |                          |
| d) bacili i tuberkulozit | (     ) Heterotrofia          |                          |
| e) euglena e gjelbër     |                               | <input type="checkbox"/> |
| f) cianobakteri          | (     ) Miksotrofia           |                          |

**17.** Lidhni organizmat me botën që i përkasin ashtu që në kllapa para llojeve të cekura të organizmave të shënohen shkronja e cila i përgjigjet botës së tyre.

| <b>Botë:</b>         | <b>Lloji i organizmit:</b> |                          |
|----------------------|----------------------------|--------------------------|
| a) Monera            | (     ) ameba              |                          |
| b) Bota bimore       | (     ) bakteri            |                          |
| c) Protistët         | (     ) luledielli         |                          |
| d) Bota shtazore     | (     ) tharmi             |                          |
| e) Bota e kërpudhave | (     ) trangulli i detit  | <input type="checkbox"/> |
|                      | (     ) plazmodiumi        |                          |

**18.** Në kllapa pranë sistemeve të organeve të dhëna, shënoni shkronjat të cilat janë para pohimeve të cekura, ashtu që saktësisht të lidhni konstatimet të cilat u përgjigjen. Me këtë rast, konstatimet të cilat kanë të bëjnë me të dy sistemet së bashku, shkruani veçmas në kllapën e tretë.



**Konstatimet:**

- a) Përgjigjet në informacione nga mjedisi i jashtëm dhe i brendshëm
- b) Përpunon dhe dërgon informacione
- c) Përcjellë informacione në formë të impulseve
- d) Veprimi është mundësuar me anë të qarkullimit të gjakut
- e) Pranon informacionet nga mjedisi i jashtëm dhe i brendshëm
- f) Lidhja, koordinimi dhe kontrolli i funksionimit të drejtë të organizmit

**Sistemi i organeve:**

- (            ) Sistemi i gjëndrave me tajim të brendshëm (sistemi endokrin)
- (            ) Sistemi nervor
- (            ) Sistemi nervor dhe endokrin së bashku

**19.** Lidhni çiftet e eshtrave të dhëna nga ana e majtë, me tipin e lidhjes gjegjëse e cila i bashkon, duke i shënuar shkronjat përkatëse në kllapa në anën e djathtë.

**Çiftet e eshtrave:**

**Tipi i lidhjes:**

- a) ashti pyjkor – ashti zverkor
- b) nofulla e poshtme – nofulla e epërme            (            ) Lidhja e lëvizshme
- c) ashti ballor – ashti tamthor
- d) eshtrat të cilat e përbëjnë gishtin në këmbës (            ) Lidhja e palëvizshme
- e) brezi i komblikut – ashti i kofshës

**20.** Lidhni llojin e shtazës me shtresën mbrojtëse përkatëse të cilën e ka në sipërfaqen e trupit, duke shënuar shkronjën përkatëse në kllapa.

**Lloji i shtazës:**

**Shtresa mbrojtëse në sipërfaqen e trupit:**

- a) Skrraja e fëmijëve            (            ) kutikula
- b) Kërmilli cullak            (            ) lëkura shumështrësore
- c) Guaca e lumenjve            (            ) mbështjellësi kitinoz
- d) Kali i Nilit            (            ) lëvozhga gëlqerore

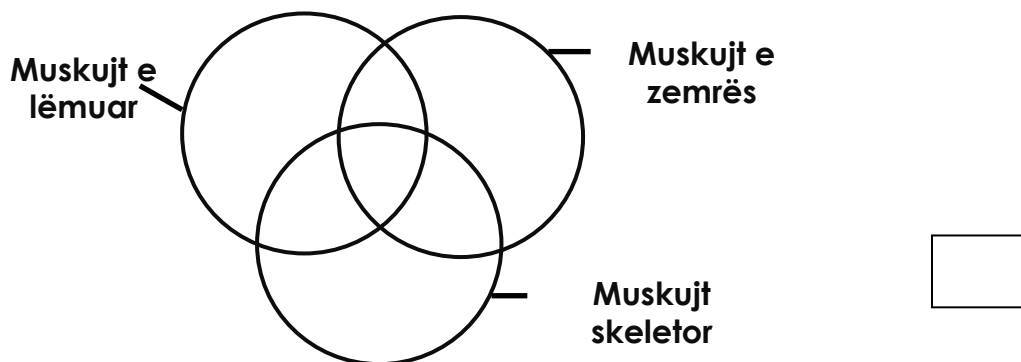
**21.** Radhiti nocionet e cekura në varësi nga procesi me të cilin janë në lidhje, në mënyrë të tillë që në diagramin e Venit të shënoni shkronjat përkatëse, duke pasur parasysh edhe zonat e paluara (vetitë e përbashkëta).

**A** – gojëza, **B** – dita, **C** – nata, **D** – kloroplasti, **E** – mitokondria,  
**F** – energjia e liruar, **G** – lirimi i ujit, **H** – lirimi i oksigjenit, **I** – bimët, **J** – kërpudhat



**22.** Renditni nocionet e dhëna varësisht nga tipi i muskujve me të cilin janë të lidhur, në mënyrë të tillë që në diagramin e Venit të shkruani shkronjat përkatëse, duke marrë parasysh edhe zonat e palimit (vetitë e përbashkëta).

**A** – kontraksionet e shpejta, **B** – kontraksionet ritmike, **C** – kontraksionet e ngadalshme;  
**D** – lëvizjet e vullnetshme, **E** – lëvizjet e pavullnetshme; **F** – qelizat muskulore me formë boshtore, **G** – qelizat muskulore me formë cilindrike,  
**H** – qelizat muskulore të cilat ndërtojnë rrjetin e qelizave të lidhura; **I** – qelizat muskulore të cilat përbëjnë miofibrile

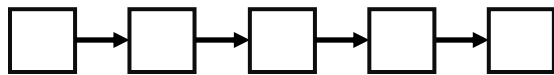


**23.** Konstatoni cilat prej thënieve të dhëna janë të sakta (S), gjegjësisht gabim (G), duke rrethuar shkronjën përkatëse (S ose G).

- |   |   |   |
|---|---|---|
| a) Kutikula është shtresë mbrojtëse e zgavrës së brendshme të shumë kimbave                         | S | G |
| b) Eshtrat më të vegjël në trupin e njeriut janë eshtrat e vegjël të cilët i ndërtojnë gishtërinjtë | S | G |
| c) Në biomet e tundrave mbizotërojnë bimët e larta me gjethe të gjëra                               | S | G |
| d) Kushtet e jetës në ujë janë më të barazuar se në tokë  | S | G |
| e) Shtypja e rrënjës është fuqi e cila e shtynë ushqimin prej gjetthes ka rrënja                    | S | G |
| f) Gjithi i misrit nuk ka bishtin e gjethit   | S | G |
| g) Të gjitha qelizat në trupin e njeriut kanë bërthamë  | S | G |
| h) Qendra për uri gjendet në ndërmjettru  | S | G |

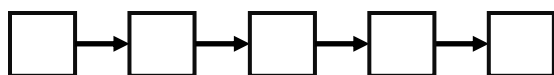
**24.** Radhitni pjesët e syrit (duke shënuar shkronjat përkatëse në katrorët e dhënë) në atë mënyrë që të fitohet rruga e saktë e kalimit të rrezeve të dritës e cila reflektohet nga objekti që e shikojmë.

**A** – thjerrëza e syrit, **B** – njolla e verdhë, **C** – trupi qelqor, **D** – retina, **E** – bebja e syrit



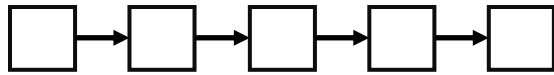

**25.** Me shkrimin e shkronjës përkatëse në katrorët e dhënë, renditni nocionet e dhëna me radhitje të saktë, në atë mënyrë që të fitohet rruga e cila përshkruan harkun reflektiv.

**A** – sistemi nervor qendror, **B** – fija nervore ndijore (sensitive),  
**C** – receptori, **D** -fija nervore lëvizore (motorike), **E** - efektori



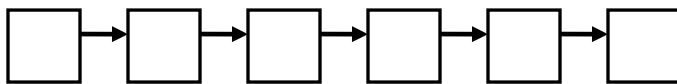
**26.** Me shënimin e shkronjës përkatëse në katrorët e dhënë, radhitni sipas rendit dhëmbët në nofull duke filluar nga i fundit në nofull.

**A** – prerësit, **B** – dhëmbi i pjekurisë, **C** – paradhëmballët, **D** – dhëmbi i syrit, **E** – dhëmballët



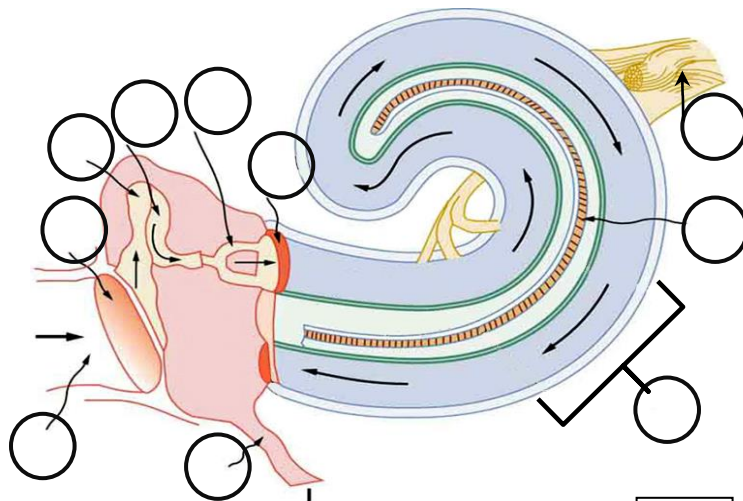
**27.** Radhitni nivelet e organizimit biologjik nga më i ulëti deri te më i larti, duke shënuar shkronjat përkatëse në katrorët e dhënë:

**A** – bërthama, **B** – ADN, **C** – kromozomi, **D** – indi, **E** – gjeni, **F** – qeliza



**28.** Në figurë të mëposhtme shkruani në rathët e dhënë shkronjat të cilat u përgjigjen pjesëve të veshit të mesëm dhe të brendshëm.

- A** – kërmilli
- B** – çekani
- C** – zengjja
- D** – kudhra
- E** – membrana e timpanit
- F** – qelizat e dëgjimit
- G** – nervi i dëgjimit
- H** – dritarja ovale
- I** – tubi i Eustahut
- J** – kanali i jashtëm i veshit



**29.** Një nga gjëndrat e ofruara nuk i përket bashkësisë së dhënë. Rrethoni Rrethojeni ndërfitësin dhe në vijat e mëposhtme arsyetoni përgjigjen tuaj.

- a) gjëndra e pështymës      b) gjëndra e mukozës së zorrës së hollë  
 c) gjëndra e gjoksit      d) gjëndra e djersës  
 e) gjëndra vjamore      f) gjëndra në mukozën e lukthit

---



---



**30.** Zgjidhni saktë asociacionin, në mënyrë të tillë që në fund të fitoni një nga sistemet e organeve:

|        |              |         |         |
|--------|--------------|---------|---------|
| qafa   | „laboratori” | muskuli | vilet   |
| rrënja | dy thela     | qese    | e majme |
| kurora | detoksikimi  | acidi   | verbër  |
| 32     | tëmthi       | lëngu   | hollë   |
|        |              |         |         |
|        |              |         |         |

**31.** Krahasoni nocionet e dhëna sipas llojllojshmërisë biologjike duke shënuar simbolet përkatëse ( >, < ose =) në vendet boshe në tabelën e dhënë.

| >, < ose =     |  |                    |
|----------------|--|--------------------|
| kati i drurëve |  | pyjet gjetherënëse |
| rudinat        |  | kullotat           |
| stepet         |  | fusha e misrit     |
| pylli halor    |  | pylli tropik       |

**32.** Me shënimin e shenjës (+) poshtë nocionit përkatës në tabelën e dhënë, shënoni:

- a) Organizmat te të cilët ekziston koka
- b) Përshtatja e organizmave në viset e ftohta
- c) Nocionet të cilat paraqesin organet

|    |                   |                   |                  |                     |
|----|-------------------|-------------------|------------------|---------------------|
| a) | hidra             | planaria          | kallamari        | sfungjeri i detit   |
| b) | bishti i shkurtër | veshët e shkurtër | qimja e shkurtër | kthetrat e shkurtra |
| c) | perioist          | gabzherri         | gjaku            | gjuha               |

**33.** Në vendet e zbrazëta në tabelën e dhënë shënoni shenjën + varësisht nëse tipi i dhënë i reaksionit të lëkurës është shkaktuar me temperaturë të jashtme të lartë ose të ultë.

| Reaksioni i lëkurës                        | Temperatura e lartë | Temperatura e ultë |
|--|---------------------|--------------------|
| Zgjerimi i kapilareve të lëkurës           |                     |                    |
| Tajimi i shtuar i gjëndrave vjamore        |                     |                    |
| Kontraksioni i muskujve të lëmuar të qimes |                     |                    |
| Tajimi i shtuar i gjëndrave djersore       |                     |                    |
| Ngushtimi i kapilareve në lëkurë           |                     |                    |

**34.** Lexoni tekstin, dhe pastaj përgjigjuni në pyetjet e shtruara.

“Shpendi kukuvajkë ka një mënyrë specifike të rritjes së të vegjëlve. Ajo thjeshtë vendos nga një vezë të saj në çerdhet e shpendëve këngëtarë. Ngjyra, laramania dhe madhësia e vezës së kukuvajkës janë të ngjashme me lëvozhgën e vezëve të shpezëve shtëpiake. Zogu i kukuvajkës zakonisht shtrihet para zogjve të tjerë nikoqir dhe ai kryesisht nga çerdhja i nxjerr vezët ose të vegjlit e shpendit nikoqir. Qiellza e zogut të vegjël të

kukuvajkës ka një ngjyrë të kuqe të zjarrtë, dhe kur e hap sqepin, më shumë tërheq prindërit - mikpritës, për këtë atë më shpesh e ushqejnë me fara se sa të vegjlit e vet. Për këtë shpesh të vegjlit tjerë mbeten të anashkaluar dhe nuk fitojnë ushqim të mjaftuar. Kukuvajka e rritur ushqehet me insekte të ndryshme, e nga njëherë edhe me dredhëza dhe krimba, madje edhe me krimba të mëndafshhtë me qime helmuese, dhe kështu i shkatërron një numër të madh të insekteve të padëshirueshme të cilët, përveç saj, nuk kanë armiq natyror ose i kanë shumë pak."

**A)** Siipas mënyrës së të ushqyerit, zogu i kukuvajkës i përket:

- a) autotrofëve
- b) saprofitëve
- c) miksotrofëve
- d) heterotrofëve
- e) parazitëve

**B)** Kukuvajka e rritur është në zinxhirin e të ushqyerit:

- a) konsumues i rendit I dhe II
- b) konsumues i rendit II dhe III
- c) konsumues i rendit II dhe IV
- d) konsumues i rendit III dhe IV

**C)** Cilsat kushte duhet të përmbushen në mënyrë që kukuvajkat të mundin të vendosin vezët në çerdhet e shpendëve tjera?

- a) numri i madh i vezëve të shpezëve këngënduese
- b) mungesa e mashkullit të kukuvajkës
- c) koha e njëjtë e parëzimit të kukuvajkave dhe shpezëve kënduese
- d) gjatësia e njëjtë e inkubacionit të vezëve të kukuvajkës dhe vezëve të shpezëve kënduese

**D)** Të vegjëlit e kukuvajkës kanë të njëjtën pozitë në zinxhirin e të ushqyerit si dhe individët e rritur:

- a) saktë
- b) gabim

Arsyetoni përgjigjen tuaj \_\_\_\_\_

\_\_\_\_\_

\_\_\_\_\_

\_\_\_\_\_

**E)** Numëroni të paktën 2 adaptime të shpendëve kukuvajka të cilat, pas vendosjes së vezëve në çerdhen e huaj, rrit gjasat për mbijetesën e saj:

---

---

---

---



**35.** Në bazë të paraqitjes së mëposhtme të piramidës trofike dhe të dijes tuaj të deritashme për mbizotërimin e mënyrës së të ushqyerit të disa anëtarëve të tij, shkruani në shtëpizat përkatëse anëtarët që mungojnë të rrjetit të ushqimit, dhe pastaj me shigjeta tregoni saktë 9 lidhjet e mbetura ndërmjet anëtarëve përkatës. Keni kujdes që disa anëtarë të veçantë në rrjetin e të ushqyerit mund të ushqehen me më shumë se një lloj të presë!



**Rrjeti i të ushqyerit:**



