

 qendra e provimeve
MASA
E VËRTETË
E NJOHURIVE

GARAT SHTETËRORE 2016

SHIFRA E NXËNËSIT

SHKOLLA FILLORE **BIOLOGJI**

NUMRI I PËRGJITHSHËM I PIKËVE TË FITUARA

Testin e kontrolloi

Podgoricë, 20.....

UDHËZIM

Të dashur garues,

Testi nga biologjia është paraparë që të punohet për 120 minuta.

Testi detyrimisht duhet zgjidhur me laps kimik (gjatë punës mund ta përdorni lapsin e thjeshtë, mirëpo përgjigjja përfundimtare duhet të jetë e shkruar me laps kimik).

Përgjigjet të cilat nuk janë shkruar qartë ose janë përmirësuar nuk do të vlerësohen, prandaj mendohuni mirë para se të jepni përgjigjen përfundimtare.

Ju dëshirojmë punë të mbarë!

1. Pjesët e çdo qelize të trupit të njeriut janë:

- a) muri qelizor, citoplazma dhe bërthama
- b) membrana qelizore, kloroplasti dhe bërthama
- c) muri qelizor, mitokondret dhe bërthama
- d) membrana qelizore, citoplazma dhe bërthama
- e) ribozomet, mitokondret dhe muri qelizor

1

2. Cilën nga strukturat e mëposhtme qelizore qeliza e kërpudhës nuk e ka?

- a) kromozomet
- b) kloroplastin
- c) bërthamën
- d) ribozomet
- e) mitokondret

1

3. Ngjashmëria në mes të mitozës dhe mejozës është:

- a) fillojnë me numrin e dyfishtë të kromozomeve në qelizën nënë
- b) ndodhin në të gjitha qelizat në trup
- c) përfundojnë me dy qeliza bija
- d) përfundojnë me katër qeliza bija

1

4. Agimi ka një përflakje bajamesh të përcjellë me qelbëzim shkaktar i të cilës është streptokoka. Cili nga pohimet e mëposhtme është i saktë?

- a) përflakja e bajameve që ka Agimi është e natyrës virusale
- b) shkaktari i kësaj sëmundjeje i përket botës së Protistave
- c) shkaktari është i madhësisë rreth 10 nm dhe mund të shikohet vetëm me mikroskopin elektronik
- d) shkaktari i sëmundjes i përket botës së Monerëve
- e) për këtë sëmundje nuk ia vlen të merren antibiotikët

1

5. Që t'i shkatërrojnë bakteret patogjene dhe të shërojnë pacientin nga sëmundja që i kanë shkaktuar ato, mjekët i kanë dhënë pacientit një ilaç i cili e bllokon punën e ribozomeve në qelizat e baktereve. Cilat procese biologjike të domosdoshme për rritjen e baktereve, para së gjithash, i ndalon aj ilaç?

- a) deponimin e materieve rezervë
- b) prodhimin e energjisë
- c) prodhimin e proteinave
- d) kopjimin e informacionit të trashëguar

1

6. Çfarë nga ajo që është dhënë mund të shërohet me penicilin?

- a) fruthi
- b) ekinokokusi
- c) kosopasica
- d) salmonela
- e) malaria

1

7. Nëse euglena gjendet në kushte të volitshme, shumëzohet me ndarjen, përafërsisht çdo 12 orë. Sa individë të rinj do të krijohen nga një euglenë pas 2 ditësh?

- a) 4
- b) 8
- c) 16
- d) 24
- e) 32

1

8. Cila është veçoria e përbashkët e të gjitha algave dhe parashtazorëve?

- a) shumëzimi me spore
- b) janë ekskluzivisht organizma njëqelizor
- c) organizma autotrof
- d) i përkasin të njëjtës botë
- e) organizma kolonial

1

9. Për algat vlen:

- a) të gjitha grupet e algave përveç klorofilit përmbajnë edhe pigmente të tjera
- b) algat e kuqe i përkasin bashkësisë planktonike në dete
- c) algat silikate përfshijnë format njëqelizore dhe shumëqelizore
- d) algat e gjelbra depërtojnë deri në thellësitë më të mëdha nga të gjitha algat
- e) nga disa alga të murrme fitohet agar-agar

1

10. Shiriti i derrit:

- a) merr frymë me lëkurë dhe verza
- b) i ka gjinitë e ndara
- c) nuk ka gojë dhe sistem për tretje
- d) është organizëm anaerob
- e) në të gjitha unazat ndodhen vezët e fekunduara

1

11. Cili është roli i tubës së Eustahievit?

- a) bën lidhjen e veshit të mesëm me fyt
- b) rregullon shtypjen në veshin e mesëm
- c) e rrit zërin në veshin e mesëm

1

- d) bën lidhjen e fytyrës dhe zgavrës e hundës
- e) e ndihmon mbajtjen e drejtpeshimit të trupit

12. Cili është drejtimi i mundshëm i impulsit nervor gjatë pranimit dhe mbartjes së ngacmimit?

- a) qeliza muskulore → neuriti → dendriti → trupi i qelizës nervore
- b) neuriti → qeliza muskulore → dendriti → trupi i qelizës nervore
- c) dendriti → trupi i qelizës nervore → neuriti → qeliza muskulore
- d) trupi i qelizës nervore → neuriti → qeliza muskulore → dendriti

1

13. Zgjedhe renditjen e cila përshkruan saktë ndodhitë nga krijimi i spermatozoideve deri te lirimi i spermës.

- a) qeska e testikujve-parafarori-farëpërçuesi-prostata-gypi i urinës
- b) parafarori-farori-farëpërçuesi-prostata-mëshikëza e urinës-penisi
- c) farori-parafarori-farëpërçuesi-prostata-gypi i urinës
- d) farori-farëpërçuesi-parafarori-mëshikëza e urinës-prostata-penisi
- e) gjëndra seksuale-parafarori-prostata-farëpërçuesi-gypi i urinës

1

14. Nga përshkrimet e ofruara zgjidheni atë që vlen për ind muskular që e ndërton murin e mëshikëzës së urinës:

- a) indi muskular tërthoro-vijor
- b) është i ndërtuar nga qelizat e formës boshtore me shumë bërthama
- c) punën e tij e kontrollon sistemi nervor autonom
- d) punën e tij e kontrollojnë qendrat në palcën kurrizore
- e) është ndërtuar nga qelizat muskulore cilindrike me shumë bërthama

1

15. Për halorët vlen:

- a) të gjithë halorët janë bimë monoike
- b) roli kryesor i rrëshirës është që t'i mbrojnë nga dëmtuesit
- c) i përkasin bimëve farëveshura
- d) të gjithë halorët janë gjethmbajtës
- e) të gjithë halorët janë drunj

1

16. Nëse bima është e gjelbër, me gjethet lineare të ndejura, me lule të cilat nuk bien në sy të grupuara në kallinj dhe kërcellin e nyjzuar në të cilin tufat përçuese janë të renditura në formë të parregullt, bima e tillë u takon (2 përgjigje janë të sakta):

- a) dikotileve
- b) monokotileve
- c) familjes kryqore
- d) familjes së barit
- e) farëzhveshurave
- f) këputjeve

2

17. Lidhni vetitë e kërpudhave nga ana e majtë me kërpudhat e dhëna në anën e djathtë, duke shënuar shkronjat përkatëse (një ose më shumë) në kllapa:

- | | | | |
|------------------------------|---|---|-----------------|
| a) shkakton fermentimin | [|] | tharmi |
| b) paraziti | [|] | vrulli i misrit |
| c) shumëzohet me mbulim | [|] | myku i bukës |
| d) saprofitet | [|] | kërpudha |
| e) shkakton myqet | [|] | kandida |
| f) formon trupin frytnor | | | |
| g) mukoza në gojë dhe në fyt | | | |

3

18. Lidhni grupet e insekteve të dhëna në anën e djathtë me vetitë përkatëse, duke shënuar shkronjat gjegjëse (një ose më shumë) në kllapa:

- | | | | |
|------------------------------|---|---|-----------------|
| a) fluturuesit më të mirë | [|] | Krahdrejtët |
| b) këmbët e pasme për kërcim | [|] | Dykrahërorët |
| c) komunikojnë me feromone | [|] | Krahmembranorët |
| d) 1 palë krah | [|] | Krahfortët |
| e) koleopterët | | | |
| f) çerdhja | | | |

3

19. Lidhni organizmat në anën e majtë me grupin e pakurrizorëve që i përkasin, duke shënuar shkronjat përkatëse (një ose më shumë) në kllapa:

- a) krimbi i anijes
- b) sepja
- c) klyshi i dheut [] Butakët
- d) rriqrat e detit [] Lëkurëgjemborët
- e) klaporta [] Grykorët
- f) guaca e detit [] Nyjorët
- g) tarantula
- h) anemona e detit

3

20. Lidhni grupin e peshqve të dhënë në anën e djathtë me vetitë dhe përfaqësuesit, duke shënuar shkronjat përkatëse (një ose më shumë) në kllapa:

- a) Frytnimi i jashtëm dhe vendosja e vezëve [] Peshqit kockor
- b) Ekskluzivisht organizmat e detit
- c) Frytnimi i brendshëm me pjelljen e të vegjëlve [] Mburorëmbajtësit
- d) E pranishme mëshikëza e peshkut [] Peshqit kartilagjinor
- e) Vargjet e pllakave ashtërore
- f) Maca e detit
- g) Tuna

3

21. Lidhi vetitë e shpendëve, të dhënë në anën e djathtë me njërin nga shpendët e ofruar, duke shënuar shkronjën përkatëse në kllapa:

- a) lejleku
- b) kazuari [] shqisa e mprehtë e të parit
- c) sokoli [] krahët në formë të pendëve
- d) mjellma [] sqepi me lugje nëpër të cilat kullohet uji
- e) dallëndyshja [] nuk kanë aftësi fluturimi, këmbët e fuqishme
- f) pinguini

3

22. Lidhni saktë nocionet e dhëna në anën e djathtë, me një konstatim në anën e majtë, duke shënuar shkronjat përkatëse në kllapa:

- | | | |
|--|--------|-----------|
| a) lidh rrjedhën e gjakut me embrionin e nënës | [] | ovulimi |
| b) tregon hormonet seksuale | [] | mitra |
| c) pranon frytnimin e qelizës vezë | [] | vezorja |
| d) paraqitet kur qelizat vezë më nuk pjekën | [] | frytnimi |
| e) cakton gjininë e fëmijës | [] | menopauza |
| f) zgjat për afërsisht 28 ditë | | |
| g) lirim i qelizës vezë nga vezorja | | |
| h) ndodh në vezëpërçues | | |

3

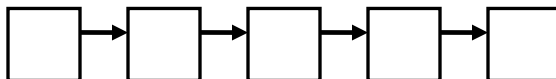
23. Indeve të njeriut të dhëna në anën e djathtë, bashkangjitu rolin dominues gjegjës, duke shënuar shkronjat përkatëse në kllapa:

- | | | |
|--|--------|----------|
| a) i jep formën trupit dhe siguron mbrojtjen e organeve të brendshme | [] | kërcor |
| b) i mbulon organet dhe i mbron zgavrat në brendësinë e trupit | [] | ashtror |
| c) kontrollon, lidh dhe harmonizon aktivitetet trupore | [] | yndyror |
| d) siguron kalimin e materieve ushqyese nëpër zorrë | [] | mbulesës |
| e) zvogëlon fërkimin dhe rrit lëvizshmërinë e nyjeve | [] | lidhor |
| f) mban muskujt pranë eshtrave dhe siguron stabilitetin e nyjeve | | |
| g) deponon tepricën e energjisë që është marr në organizëm | | |

3

24. Duke shënuar shkronjën përkatëse në katrorët e dhënë, renditni eshtrat gjegjës të trupit të njeriut duke filluar nga më i vogëli deri te më i madhi.

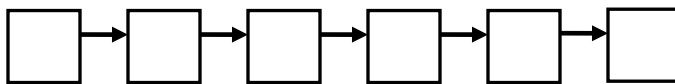
A – ashti i dorës **B** – unazat kurrizore **C** – ashti i gjoksit
D – ashti i kofshës **E** – tibia



2

25. Kur një kohë të gjatë nuk merret ushqim, fillon zbërthimi i glikogjenit nga mëlçia, atëherë i sëmuri nga diabeti urgjentisht duhet të marr dozën e insulinës. Me shënimin e shkronjës përkatëse në katrorët e dhënë shkruani renditjen e ngjarjeve në trup, duke filluar nga ngjarjet që janë pasojë e urisë te të sëmurit nga diabeti.

- A** – zvogëlohet niveli i sheqerit në gjak
- B** - marrja e dozës së insulinës
- C** – glukagoni rrit nivelin e sheqerit në gjak
- D** – insulina njeh molekulat e sheqerit
- E** – kalimi i sheqerit nga gjaku në qeliza
- F** - insulina udhëton me gjak



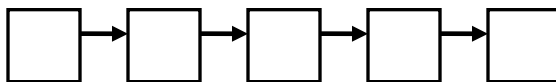
2

26. Disa receptor që gjenden në lëkurë reagojnë në ndryshimin e temperaturës së jashtme dhe si pasojë e kësaj paraqiten reaksione të ndryshme, ndër të cilat janë edhe djersitja ose dridhjet dhe rrëqethja e lëkurës, me ç’ gjë mundësohet termorregullimi. Më poshtë janë dhënë disa procese të cilat ndodhin në trup gjatë termorregullimit (**A – I**). Detyra juaj është që saktë të zgjidhni cili prej tyre ndodh në trup gjatë temperaturës së ultë dhe cili gjatë temperaturës së jashtme të lartë dhe pastaj t’i renditni saktë perka renditja e ngjarjeve.

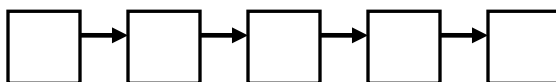
A – receptorët për të nxehtit reagojnë në rritjen e temperaturës së jashtme; **B** - djersitja; **C** – informacioni përcillet deri te gjëndrat djersore; **D** – dridhja dhe rrëqethja e lëkurës; **E** – trupi nxehet; **F** – receptorët për të ftohtit reagojnë me uljen e temperaturës së jashtme; **G** – informacioni përcillet te muskuli në lëkurë; **H** – trupi freskohet; **I** – informacioni bartet deri te qendra nervore për termorregullim

(Vërejtje: e njëjta shkronjë mund të përdoret 2 herë!)

Ngjarjet në temperaturë të ulët të jashtme:



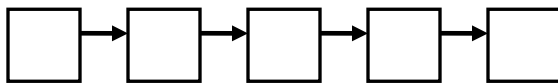
Ngjarjet në temperaturë të lartë të jashtme:



6

27. Derisa po vraponte nëpër plazh lliri rastësisht u ndal në një gur të mprehtë. Ndjeu një dhimbje dhe në mënyrë refleksive e largoi këmbën. Renditni në mënyrë të saktë veprimet që kanë ndodhur me atë rast.

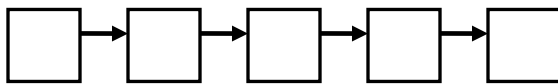
- A.** fijet sensitive nervore përcjellin ngacmime deri te palca kurrizore
- B.** reagon muskuli
- C.** qelizat ndijore në lëkurën e llirit regjistrojnë ngacmimin
- D.** lliri është i vetëdijshëm për atë që ka ndodh
- E.** fijet nervore lëvizore mbartin impulse nervore deri te muskuli i këmbës



2

28. Shënoni saktë renditjen e ndërtimit të organizmit të njeriut duke filluar nga pjesa më e ndërlikuar deri te ajo më e thjeshta.

A – sistemi muskolor, **B** – kalciumi, **C** – kocka, **D** – gjaku, **E** - ribozomi



2

29. Sfungjeri i detit është i prerë në disa pjesë të cilat më pas janë vendosur në një enë qelqi me ujë në të cilën kushtet jetësore u përgjigjen kushteve në vendbanim në të cilin sfungjeri përndryshe jeton. Përgjigju në pyetje:

- A.** Çfarë ndodhë pas një kohe të caktuar me ato pjesë të sfungjerit?
 - a) do të shkatërrohen shpejt
 - b) do të vij deri te procesi i të shumëzuarit seksual
 - c) do të krijohen nga ato individë të ri sfungjeri
 - d) do të vdesin shumë shpejt për shkak të lëndimit të skeletit
 - e) do të bashkohen së bashku dhe do të formojnë koloni

B. Përgjigjja që keni rrethuar në pyetjen A është:

- a) reagimi i sfungjerit në kushte të pavolitshme (artificiale) të ambientit
- b) forma e shumëzimit joseksual e sfungjerit
- c) paaftësia e sfungjerit të mbijetojë për shkak të ndërtimit primitiv të tij

d) pasoja e hermafroditizmit

C. Emerimi shkencor për këtë dukuri tek sfungjeri është:

D. Ajo për çfarë rrënjësisht dallohen sfungjerët nga të gjithë jorruzorët tjerë është

4

30. Tabela e mëposhtme përmban 5 kolona dhe në çdo kolonë janë cekur nga 6 nocione. Detyra juaj është që në çdo kolonë ta gjeni nocionin i cili është i ndërfutur në të dhe që atë nocion ta shënoni në fushën e zbrazët në fund të kolonës.

1.	2.	3.	4.	5.
goja	bretkosa e kënetës	trakeja	miza e shtëpisë	shlliga
kloaka	tritoni	lëkura	miza e verës	bolla
ezofagu	zhapini	verzat	grethi	bullari
shpretka	gargaliqi	mëlçia	zekthi	neperka
fyti	salamandra	mushkëritë	mushkonja	pitoni
lukthi	krastavica	alveolet	miza ce-ce	kobra
I NDËRFUTURI:	I NDËRFUTURI:	I NDËRFUTURI:	I NDËRFUTURI:	I NDËRFUTURI:

5

31. Vërtetoni cili nga pohimet e dhëna janë të sakta (S), përkatësisht të pasakta (P), duke rrethuar shkronjën përkatëse (S ose P).

- a) Plisorja është fier e cila është e shpeshtë nëpër shkëmbinj **S P**
- b) Protaliumi është stad në zhvillimin e fiernave **S P**
- c) Në të ushqyer nga brokula shfrytëzohen gjethet **S P**
- d) Të krimburit është këputje me kërcell të nyjësuar **S P**
- e) Lulet një seksuale janë gjithmonë në bimën monoike **S P**
- f) Pjesa mjekuese e lincurës është rrënja **S P**
- g) Roli kryesor i rrënjës te arëza e ujit është aerimi **S P**
- h) Gjemb i trëndafilil paraqet gjeth të **S P**

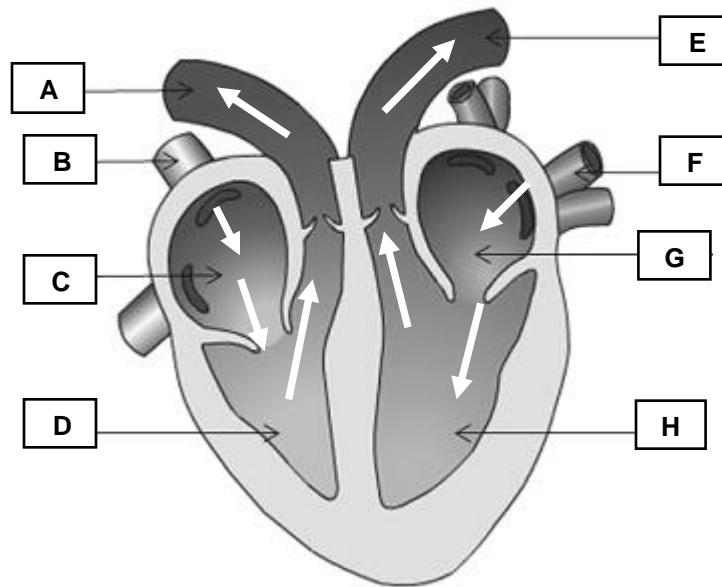
metamorfozuar

- i) Rizomet janë kërcëj nëntokësor
- j) Kërçelli i gjeshtës kryen fotosintezën
- k) Pjesa mjekuese e barit të pezmit është lulja
- l) Fiku dhe ananasi kanë fryte të përbëra

S P
S P
S P
S P

7

32. Vëreni me kujdes skemën e mëposhtme, dhe pastaj përgjigjuni në pyetjet e parashtruara.



A. Me cilën shkronjë është shënuar vendi ku gjaku i oksigjenuar hyn në zemër?

B. Çfarë është shënuar në figurë me shkronjën A?

C. Me ciën shkronjë është shënuar barkushja e majtë e zemrës? _____

D. Çfarë është shënuar në figurë me shkronjën B?

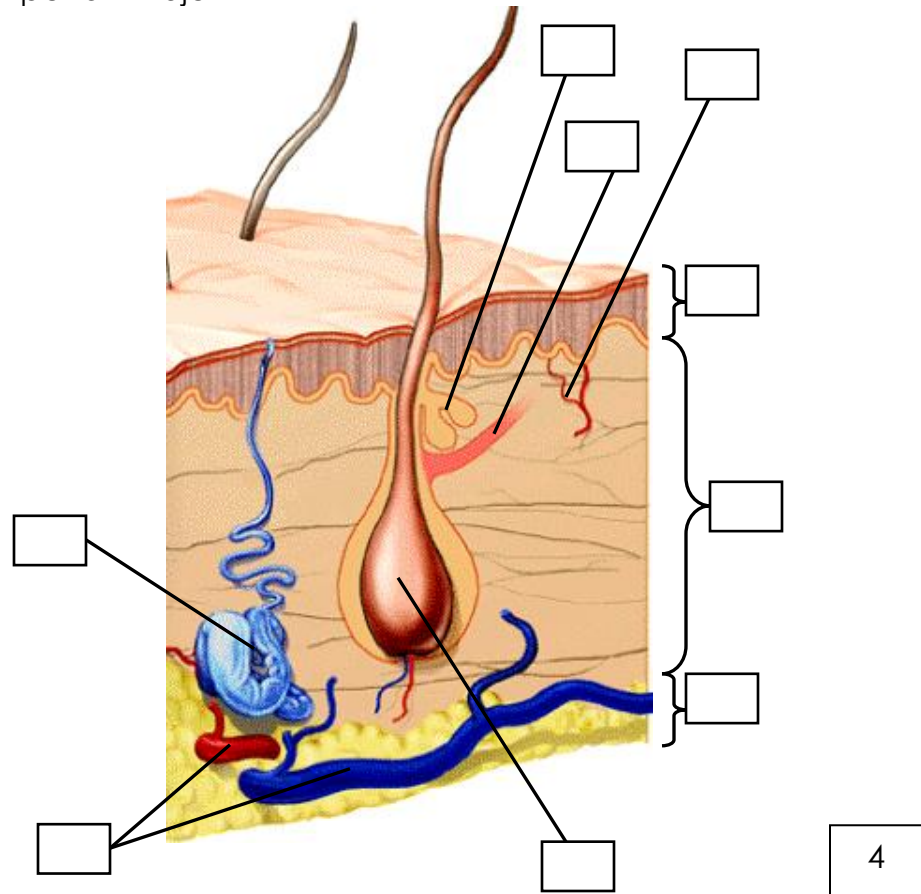
E. Me shkronjën E në figurë është shënuar:

- a) vena mushkërore
- b) arteria mushkërore
- c) aorta
- d) vena e zbraztë e epërme

5

33. Në figurën e mëposhtme, shënoni në fushat e dhëna shkronjat të cilat i përgjigjen pjesëve të dhëna të lëkurës: **A** – gjëndra vjamore **B** –

rrënja e qimes **C** – derma **D** – enët e gjakut **E** – muskuli i qimes **F** – epiderma **G** – gjëndra djerësore **H** – indi yndyror nënlëkuror **I** – receptori për dhimbje



34. Vështroni figurat e dhëna më poshtë (1 dhe 2) dhe përgjigjuni në pyetje:

A. Çfarë është paraqitur në figura?

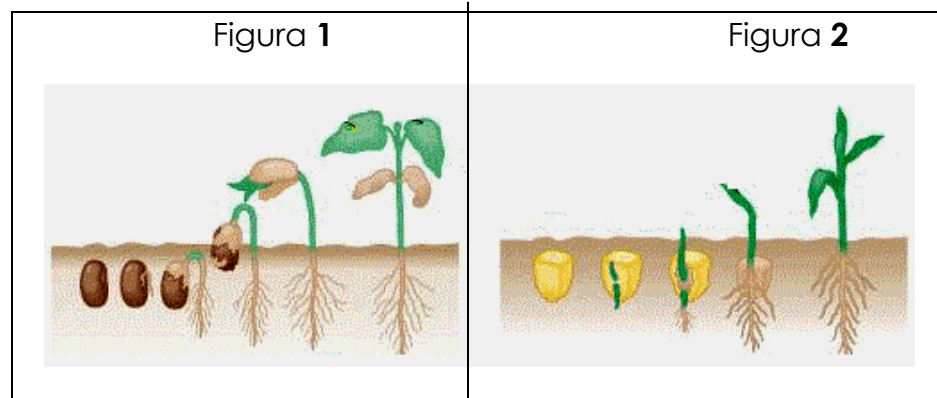
B. Për bimët e paraqitura në figurat 1 dhe 2 vlen:

- a) të dyja janë farëveshura
- b) të dyja janë farëzhveshura
- c) njëra është farëveshur, kurse tjetra është farëzhveshur

C. Në bazë të ngjarjeve në figura vëreni dallimet në mes të bimëve të paraqitura dhe përgjigjuni cilës klasë i përket bima nga figura 1, dhe cilës bima nga figura 2.

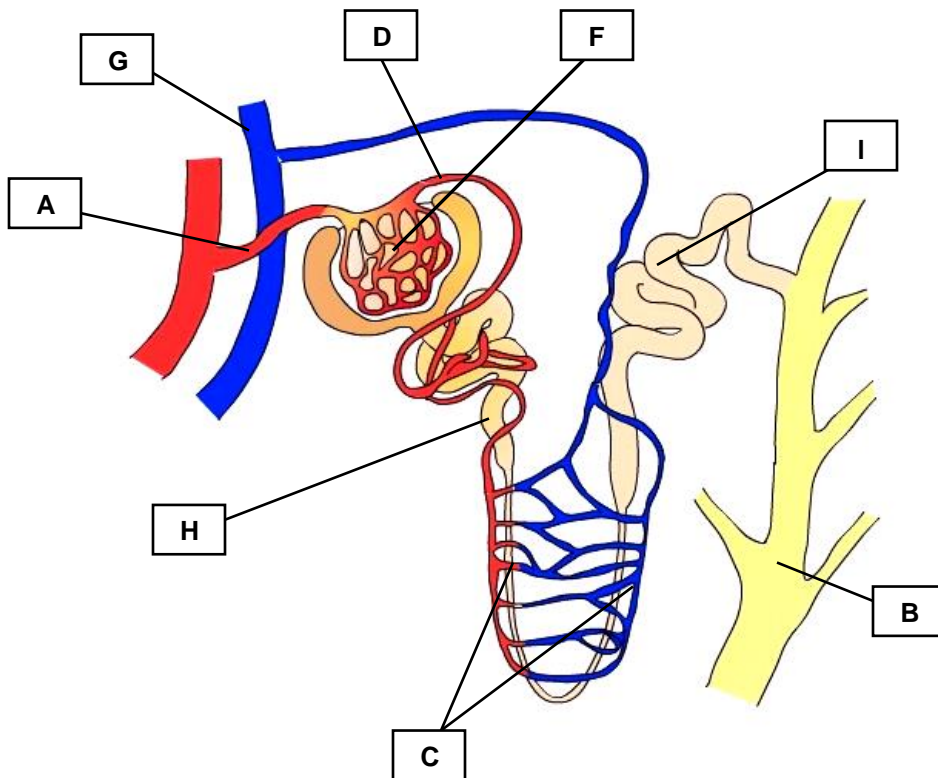
Figura 1 _____

Figura 2 _____



3

35. Vëreni me kujdes figurën e dhënë dhe përgjigjuni në pyetje:



- A.** Në figurë është paraqitur:
- a) qarkullimi i vogël
 - b) nefroni
 - c) veshka
 - d) sistemi për tajitje

B. Sistemi i paraqitur në figurë gjendet në:

- a) palcën veshkore
- b) koren veshkore
- c) në të gjitha pjesët e indit veshkor

C. Vendi i reapsorbimit të ujit, sheqerit dhe disa kripërave nga urina primare është shënuar në figurë me shkronjën _____ .

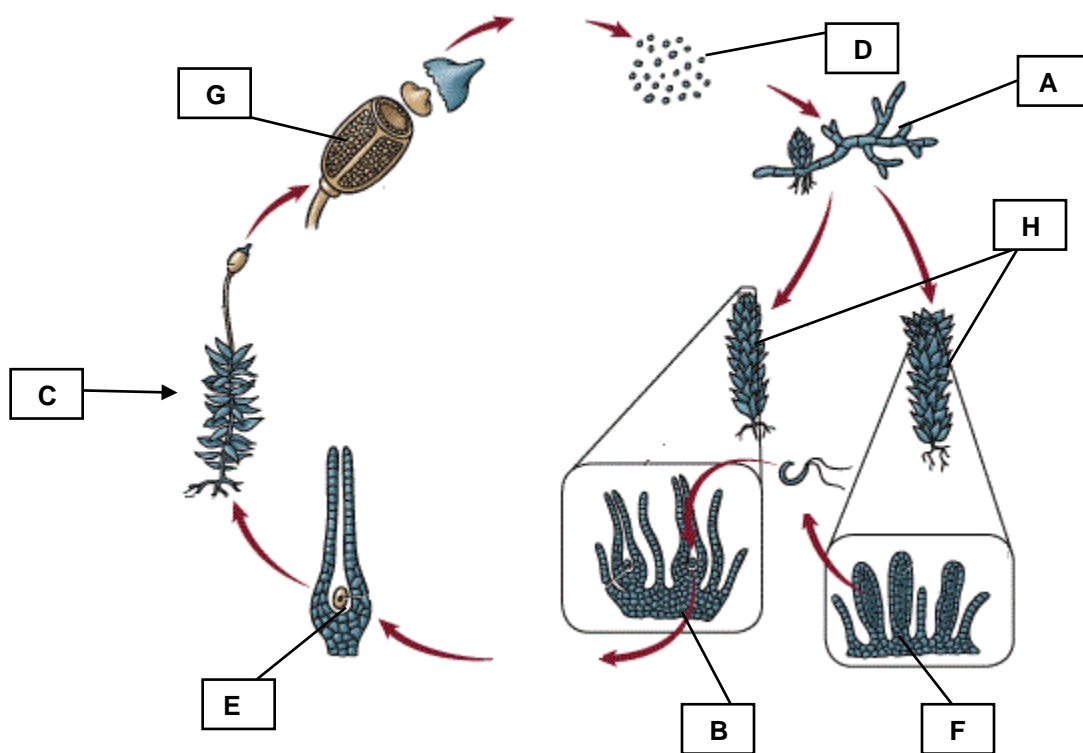
D. Urina primare gjendet në vendin i cili në figurë është shënuar me shkronjën/shkronjat _____, kurse urina sekondare gjendet në vendin i cili në figurë është shënuar me shkronjën/shkronjat _____ .

E. Çfarë është shënuar në figurë me shkronjat **F** dhe **D**:

Shkronja **F**: _____
Shkronja **D**: _____

7

36. Shikoni me kujdes figurën e dhënë dhe përgjigjuni në pyetje:



A. Në figurë është paraqitur cikli jetësor i:

- a) fierërave
- b) myshqeve
- c) monokotileve

d) këputjeve

B. Çfarë është shënuar në figurë me shkronjat **C** dhe **A**?

C: _____ A: _____

C. Me cilat shkronja në figurë janë shënuar pjesët e ciklit i cili përfaqëson gjeneracionin gametofit? _____

4

37. Lexoni me kujdes tekstin, dhe pastaj përgjigjuni në pyetjet.

Marku ka ardhur nga stërviçja e mundimshme dhe ka ndie etje. Derisa ka menduar për drekë dhe ka dëgjuar kërcitjen e pajisjeve për ushqim që nëna e tij i vendoste në tavolinë, ka ndier tajitjen e pështymës dhe mezi priste të fillojë dreka. Sipas aromës së ushqimit supozonte se nëna i kishte përgatitur ushqimin e dashur të tij, dhe kur e shijoi ushqimin u bind se me të vërtetë ishte ashtu. Derisa kënaqej në ushqimin e tij të preferuar, ushqimin të cilin e kishte futur në zgavrën e gojës, në mënyrë spontane dhe pa shumë vështirësi është përcjell në ezofag dhe në pjesët tjera të sistemit për tretje. Pas përfundimit të drekës, Marku është shtrirë të pushoj dhe është relaksuar me qëllim që më shpejt dhe më lehtë ta tres ushqimin e marrur.

Pyetjet:

A. Cila pjesë e sistemit nervor (konkretisht) është përgjegjës për ndienjen e etjes të cilën Marku e ka psaur pas stërviçjes?

B. Si quhet dukuria e tajitjes së pështymës madje edhe para se Marku ka filluar me ushqim dhe ka marrë ushqimin në gojë?

C. Cilit tip është nervi palcor i cili e ka përcjellë informacionin për aromën e ushqimit, për çfarë Marku ka mundur të supozojë cili ushqim ka mundur të jetë për drekë?

Tipi i nervit: _____

D. Cila pjesë e sistemit nervor (konkretisht) i ka mundësuar Markut që në bazë të shijes të dallojë ushqimin e tij të preferuar?

E. Cili organ ka udhëhequr me procesin reflektiv të shtyrjes së ushqimit nga zgavra e gojës në ezofag derisa Marku kënaqej në drekën e tij?

- a) truri i vogël
- b) gjuha
- c) truri i mesëm
- d) palca e zgjatur
- e) muskuli i fytit

F. Cila pjesë e sistemit nervor (konkretisht) ka qenë aktiv gjatë pushimit të Markut dhe i ka mundësuar procesin më të shpejtë të tretjes së ushqimit të marrë?

6

38. Plotësoni fjalitë:

a) _____ pamundëson që ushqimi të hyjë në zgavrën e hundës gjatë kohës së gëlltitjes.

b) Enzimet e lëngut të lukthit janë _____

c) Leukocitet ndahen në: _____

3

